

Cévéo



Villages et résidences de vacances

Nouvelles
Destinations

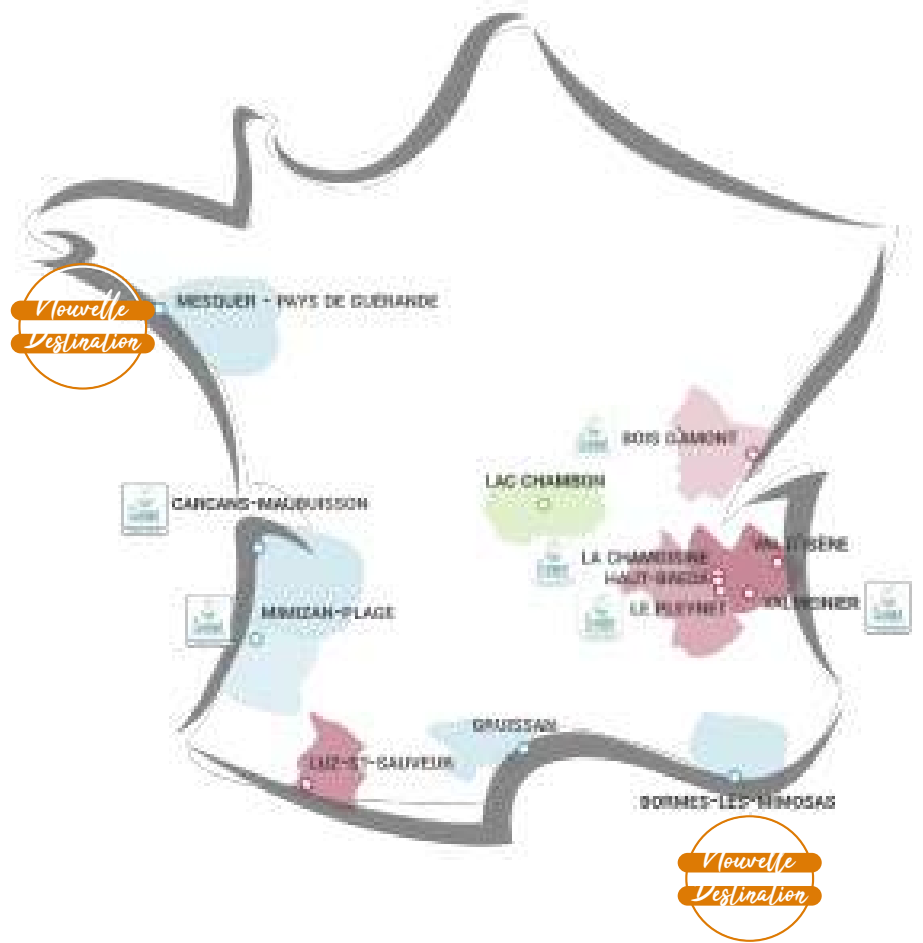
Printemps
Été 2024

- ATLANTIQUE
- MÉDITERRANÉE
- ALPES
- PYRÉNÉES
- JURA

www.ceveo.com



NOS DESTINATIONS





RETROUVEZ NOUS SUR YOUTUBE !



SOMMAIRE

COUP D'ŒIL

-  Piscine (non surveillée)
-  Piscine couverte (non surveillée)
-  Espace détente (bains bouillonnants et/ou sauna et/ou hammam)
-  Clubs enfants INCLUS
-  Restauration disponible
-  Wi-Fi gratuit disponible
-  Animaux admis (hors restaurant)
-  Animaux non admis
-  Laverie disponible
-  Hébergements adaptés aux personnes à mobilité réduite disponibles

Écolabel Européen	p.4
Avantages Cévéo	p.5
Services Sur-Mesure	p.6
Une restauration complète	p.9

Destinations Mer p.10

NEW Bormes-les-Mimosas - Var	p.12
NEW Mesquer - Pays de Guérande - Loire-Atlantique ...	p.14
Gruissan - Aude	p.16
Mimizan Plage - Landes	p.18
Carcans Maubuisson - Gironde	p.20

Destinations Montagne p.22

Bois d'Amont - Jura	p.24
Valmeinier - Savoie	p.26
Val d'Isère - Savoie	p.28
Haut Breda - Isère	p.30
Luz-St-Sauveur - Hautes-Pyrénées	p.32

Destination Campagne p.34

Camping	
Lac Chambon - Puy-de-Dôme	p.36
Hôtel	
Lac Chambon - Puy-de-Dôme	p.38
Séjours groupes	p.40
Partenaire ANCV	p.42
Assurance Séjours	p.43
Les tarifs 2024	p.44
Comment Réserver ?	p.44
Conditions Particulières de ventes	p.46
Contact	p.48

**INFORMATIONS
ET RÉSERVATIONS**
au 04 73 77 56 14
reservation@ceveo.com
www.ceveo.com

Cévéo
Villages vacances &
campings
27 route du Cendre
63800 Cournon d'Auvergne



TOURISME DURABLE & Écolabel Européen

LE TOURISME DURABLE

C'est quoi ?

D'après L'Organisation Mondiale du Tourisme (OMT), le tourisme durable est perçu comme « un tourisme qui tient pleinement compte de ses impacts économiques, sociaux et environnementaux actuels et futurs, en répondant aux besoins des visiteurs, des professionnels, de l'environnement et des communautés d'accueil ».

En d'autres termes, le tourisme durable est un tourisme alternatif qui se soucie de son impact sous 3 aspects :

Environnemental : entretenir la biodiversité et le patrimoine local, préserver les ressources naturelles, diminuer la quantité de déchets, ...

Économique : le recyclage des produits, l'utilisation de matières premières renouvelables, ...

Social : respecter le mode de vie des populations locales, favoriser la solidarité, l'emploi, ...

L'ÉCOLABEL EUROPÉEN

quels engagements ?



Créé en 1992 par la commission européenne, l'écolabel européen est un label fiable et avéré : c'est un label écologique officiel utilisable dans tous les pays membres de l'Union Européenne.

Ce label aspire à concevoir et promouvoir des biens et services respectueux de l'environnement et de la santé.

Par ailleurs, l'écolabel européen est certifié par l'organisme indépendant AFNOR pour une durée de 4 ans : c'est l'AFNOR Certification qui est en charge de la vérification des différents critères auprès des organismes qui en font la demande.

Dans le secteur touristique, cet écolabel amène réellement une garantie sur la réduction de l'impact environnemental sur les établissements qui possèdent la certification. Par exemple, il agit sur : les espaces verts, le linge, la restauration...

6 VILLAGES VACANCES CÉVÉO LABÉLISÉS



AVANTAGES

Céveo

35 € D'ÉCONOMIE

Pour toute réservation sur notre site internet, économisez 35 € sur vos frais de réservation.

En effet, les frais de dossiers sont gratuits pour toute réservation en ligne !*

7 NUITS AU PRIX DE 6 !

La 7ème nuit est offerte pour tout séjour en LOCATION de 6 nuits minimum acheté, hors vacances scolaires.*

CHÈQUES VACANCES



Nous acceptons les chèques vacances de l'ANCV comme moyen de paiement toute l'année et pour tous vos séjours !

QUINZAINES AVANTAGES

Profitez de -20% de remise pour un séjour en LOCATION de 15 jours / 14 nuits consécutifs acheté.

Cette offre est valable sur les destinations Céveo proposant de la location, sur les périodes et villages indiqués*

DES SERVICES *Sur-mesure*

Cévéo propose toute l'année des séjours personnalisés avec la formule qui vous convient ! En location, en demi-pension ou en pension complète, vous avez la possibilité de profiter des vacances qui vous ressemblent !

**DES SÉJOURS PERSONNALISABLES
& ADAPTÉS À VOS BESOINS**



NOS CLUBS ENFANTS

Cévéo, spécialiste des vacances en famille vous propose une solution parfaite pour passer des vacances inoubliables avec vos enfants !

En vacances scolaires d'été, nos clubs enfants gratuits, et inclus dans toutes nos formules de séjour en location ou en pension, accueillent vos enfants de 3 mois à 17 ans* ! Profiter pleinement de vos journées sans vous faire de souci sera possible chez Cévéo ! La sécurité et l'éveil de vos enfants sont notre priorité. Nous apporterons un soin permanent à ce qu'ils s'amuse au mieux durant leurs vacances grâce à des activités adaptées à leur âge. Un lien de confiance se crée entre vous, notre équipe et vos enfants.

**Tranches d'âges selon destination.*

ACCUEIL & CONFORT

Chez Cévéo, vous avez le choix ! Vous souhaitez faire comme à la maison ? Alors nos hébergements en location, confortables et adaptés aux vacances d'été, vous offrent tous les avantages d'un séjour à la carte.

ANIMATIONS POUR TOUS

Pendant les vacances scolaires d'été, vous pourrez profiter des nombreuses animations pour toute la famille. Nos équipes d'animations sont sélectionnées pour leur créativité, leur dynamisme et leur bonne humeur contagieuse ! En journée et en soirée, elles rythmeront votre séjour pour lui donner de la couleur et vous rappeler que vous êtes là pour vous détendre, découvrir nos régions, la nature et le patrimoine.

Leur mission ? Vous apporter une dose de sourire quotidienne afin que vous repartiez d'humeur euphorique.

BIEN-ÊTRE CHEZ CÉVÉO

Quoi de plus agréable après une longue journée passée au soleil, à visiter les lieux emblématiques de nos régions, que de profiter pleinement d'un moment de détente avec une séance de sauna, hammam, de bain bouillonnant ou même de se reposer simplement dans la piscine. Tous nos villages proposent une solution pour satisfaire vos fins de journées !

Retrouvez au minimum une activité de détente par destination. Certaines activités peuvent être soumises à participation.



ASSURANCES SÉJOURS

Avec nos deux partenaires, Mutuaide Assistance et Assurinco, nous avons mis en place une assurance séjour multirisques plus complète avec l'option SECURE garantissant vos séjours dans le seul but de vous faire profiter de vos vacances sans contraintes et en toute sérénité.

**Retrouvez le détail complet de nos offres
d'assurances page 43 ou sur notre site
www.ceveo.com/assurances-sejours-ceveo**





UNE RESTAURATION Complexe

Dans les villages vacances Cévéo, nous proposons 2 formules de restauration en fonction des destinations : Pension complète*, Demi-pension*. Nos repas, sont disponibles à l'assiette ou sous forme de buffet.

LES PETITS DÉJEUNERS

Nos petits déjeuners sont proposés sous forme de buffet. Lors du petit-déjeuner, vous pourrez trouver de multiples aliments variés. Selon les jours et les buffets, nous proposons des viennoiseries, des jus de fruits, du lait, des céréales, du pains, des œufs... du sucré et du salé, il y en a pour tous les goûts !



Bon à savoir !

- Avec ou sans formule restauration, **vous pouvez réserver un menu spécial (raclette, fondue, morbiflette, ...)** à déguster sur place, avec supplément, disponibilité selon les destinations.
- Pour tous les plats principaux, **nous mettons à disposition un plat de remplacement.** Vous pouvez réserver ce plat de remplacement en début de séjour ou la veille au plus tard si le menu du jour ne vous convient pas, sans supplément.

LES DÉJEUNERS ET DÎNERS

En ce qui concerne les repas du déjeuner et du dîner, nous vous proposons une formule entrées/ plats/desserts.

Pour ce qui est des entrées, nous mettons à disposition plusieurs sortes d'entrées variées dont certaines faites maison.

Pour nos plats, nous vous proposons 1 ou 2 plats chauds cuisinés ainsi que des accompagnements comme par exemple : des légumes, frites, salades, féculents ...

Pour nos desserts, vous aurez également plusieurs choix comme un buffet de fromages, des fruits à votre disposition, ainsi que des desserts divers.

PANIERES REPAS

Nous proposons **un service de panier-repas pour nos vacanciers.**

Sur tous nos villages vacances proposant de la restauration, nos vacanciers peuvent bénéficier de repas froids, de plats cuisinés ou de restauration rapide à emporter.

Cela est utile pour les départs à la journée !

(conditions, disponibilités et inscription sur place pour chacun des villages).

*La formule en pension complète comprend le petit-déjeuner, le déjeuner et le dîner.
La formule en demi-pension comprend le petit-déjeuner et le dîner. Pour ces 2 formules, les enfants de moins de 2 ans sont non nourris, gratuits.

VACANCES À LA *Mer*



BORMES-LES-MIMOSAS	p.12
MESQUER - PAYS DE GUÉRANDE	p.14
GRUISSAN	p.16
MIMIZAN PLAGE	p.18
CARCANS-MAUBUISSON	p.20

En bord de Méditerranée, proche de Narbonne et adossé au massif de La Clape, ou coté Atlantique, à quelques encablures du Pays Basque et du Bassin d'Arcachon, les village vacances Cévéo de Gruissan, Mimizan Plage et de Carcans-Maubuisson, vous accueillent dans des cadres naturels préservés.

Entre farniente et paysages naturels, laissez-vous, le temps des vacances, envahir par la douceur de l'air marin.



BORMES-LES-MIMOSAS

PROVENCE-ALPES-CÔTE D'AZUR | Var (83)

"La Manne"

Prix à partir de

319 €

la semaine en location
maisonnette 4 pers.

VILLAGE VACANCES OUVERT DU 05 AVRIL AU 03 NOVEMBRE 2024

On Adore !

- ❑ Piscines & solarium
- ❑ Restauration
- ❑ Accès à la plage (navette gratuite)



DANS UN ENDROIT IDYLLIQUE FACE AUX ÎLES D'HYÈRES, ENTRE MER ET COLLINES, LE VILLAGE VACANCES LA MANNE EST SITUÉ DANS UN TRÈS BEAU DOMAINE FLEURI ET CALME DE 11 HECTARES ET PROPOSE DES CHAMBRES EN PENSION COMPLÈTE. CLUBS ENFANTS ET BÉBÉS, BAR, RESTAURANT EXTÉRIEUR, TERRASSE OMBRAGÉE, PISCINE AVEC BASSIN ENFANTS, TENNIS, VOLLEY, PÉTANQUE, THÉÂTRE EN PLEIN AIR, DISCOTHÈQUE... À TOUTE HEURE DE LA JOURNÉE, PETITS ET GRANDS S'Y CROISENT ET S'Y RETROUVENT AVEC PLAISIR. LES PARENTS SONT SEREINS, LES ENFANTS HEUREUX.

LES ÉQUIPEMENTS

Inclus : piscines extérieure avec terrasse et solarium, point touristique à l'accueil, 2 terrains de tennis éclairés en nocturne, 3 terrains de pétanque, 1 terrain de beach volley, tennis de table, espace télévision extérieur, espace lecture, une grande scène amphithéâtre pour les spectacles, prêt gratuit de jeux de société, aire de jeux, parking gratuit (non surveillé).

Avec participation : Bar-paillotte avec terrasse.

LES SERVICES

Inclus : Prêt de kit bébé (quantité limitée, pensez à réserver avant votre arrivée), Wi-Fi à la réception, linge de lit compris pour tous les séjours (lits faits en demi-pension et pension complète uniquement). Pour les séjours en demi-pension et pension complète, le linge de toilette est compris ainsi que le forfait ménage de fin de séjour.

Avec participation : Location de linge de toilette pour les séjours en location (9€/pers./séjour), forfait ménage de fin de séjour pour les séjours en location (72 € par hébergement), laverie. Les animaux sont autorisés sur le village vacances (hors restaurant) 9€ / nuit / animal.**

LA RESTAURATION

Du 14/06 au 07/09/2024 : le village vacances propose des séjours en demi-pension (*petits-déjeuners et dîner*) et en pension complète.

Pendant les vacances scolaires d'été : service de plats cuisinés et restauration rapide à emporter.

LES ANIMATIONS

Pour toute la famille* : En période de vacances scolaires d'été, en journée et en soirée, le village vacances propose : activités sportives, découverte du patrimoine local, soirées dansantes, jeux, etc. **LE +** : profitez de l'aquagym et des cours de natation gratuits pour les 6/12 ans.

LES CLUBS ENFANTS

DU 06/07 au 31/08/2024, du lundi au vendredi, en journée continue ou demi-journée, modalités d'inscription sur place :

- **Bébé club (1/2 ans)** - à partir du 10/06

En temps d'animations sur la semaine :

- **Club enfants (3/11 ans)**

- **Club jeunes (12/17 ans)**



* Certaines activités et prestations peuvent être soumises à participation. ** Voir conditions page 45.

Nouvelle Destination



Bord de mer



Buffet en pension

LOISIRS & DÉCOUVERTES



Les nombreuses plages : La Favière, Cabasson, l'Estagnol, le Pellegrin...
Le Festival de la plongée sous-marine en octobre, L'école de voile et de catamaran, etc.

Le village de Bormes-les-Mimosas et sa chapelle du XIXe siècle, Grasse, Saint-Tropez, etc.



Maisonnettes



LES HéBERGEMENTS

Le village vacances "La Manne" de Bormes-les-Mimosas propose des séjours en demi-pension et pension complète dans des chambres pouvant accueillir de 2 à 3 personnes, ainsi que des séjours en location dans les maisonnettes de 4 à 6 personnes.

EN LOCATION SEULE

Tous les logements disposent d'une cuisine équipée (plaques électriques, micro-ondes, réfrigérateur, lave-vaisselle).

• Maisonnette 4 pers. (env. 36 m²) :

Mitoyennes par 2 et regroupées en hameaux, les Maisonnettes 4 personnes sont toutes équipées d'un coin repas et d'une cuisine équipée, d'une chambre avec lit double et mezzanine avec 2 lits simples, d'une salle d'eau avec douche et WC ainsi que d'une terrasse avec mobilier de jardin.



• Maisonnette 6 pers. (env. 42 m²) :

Mitoyennes par 2 et regroupées en hameaux, les Maisonnettes 4 personnes sont toutes équipées d'un coin repas et d'une cuisine équipée, d'une chambre avec lit double et mezzanine avec 2 lits simples, d'une chambre supplémentaire avec 2 lits superposés, d'une salle d'eau avec douche et WC ainsi que d'une terrasse avec mobilier de jardin.

LES HéBERGEMENTS AVEC RESTAURATION

Attribution du logement selon composition familiale.

• Chambre de 2, 3 ou 6 personnes (env. 9 m²) :

Le village vacances propose des chambres 2 personnes équipées majoritairement de lits jumeaux (certaines chambres disposent d'un lit matrimonial - quantité limitée), d'une salle d'eau avec douche et toilettes ainsi que d'une terrasse privée, pergola et mobilier de jardin. Certaines chambres sont communicantes. Possibilité d'un 3e lit pour enfant de moins de 12 ans.

Disponibilité d'appartements PMR. Nous consulter.

MESQUER - PAYS DE GUÉRANDE

PAYS DE LA LOIRE Loire-Atlantique (44)

"Le Château de Tréambert"

Prix à partir de

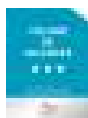
349 €

la semaine en location chalet 4 pers.

VILLAGE VACANCES OUVERT DU 12 AVRIL AU 14 SEPTEMBRE 2024

On Adore !

- ❑ Espace Aquatique
- ❑ Parc régional de la Brière
- ❑ Animations & Clubs enfants



MESQUER SE SITUE À DEUX PAS DE LA BAULE, DANS LE PARC NATUREL RÉGIONAL DE BRIÈRE ET DES MARAIS SALANTS DE GUÉRANDE. IL SOUFFLE ICI COMME UN PETIT AIR DE BRETAGNE ! FAITES UN TOUR EN YOLE, DE GRANDES MARCHES SUR DES PLAGES PRÉSERVÉES OU VISITEZ LES SALINES, ICI TOUT EST INSPIRANT, SANS OUBLIER QU'À VÉLO, LA PRESQU'ÎLE VOUS APPARTIENT ! CE VILLAGE VACANCES CLASSÉ 3 ÉTOILES VOUS PROPOSE DES CHALETES EN LOCATION, DES ÉQUIPEMENTS SPORTIFS ET DES ACTIVITÉS EN TOUT GENRE. IDÉAL POUR ACCUEILLIR LES FAMILLES... ET LEURS VÉLOS !

LES ÉQUIPEMENTS

Inclus : piscine chauffée, bain à remous, pataugeoire, solarium, point touristique à l'accueil, 2 terrains de tennis, 1 terrain de pétanque, 1 terrain de volley, tennis de table, salle TV, espace bibliothèque, salle de spectacle, prêt de jeux de société, parking fermé et gratuit (non surveillé).

Avec participation : Bar avec terrasse.

LES SERVICES

Inclus : Prêt de kit bébé (quantité limitée, pensez à réserver avant votre arrivée), Wi-Fi au bar, linge de lit compris pour tous les séjours.

Avec participation : Location de linge de toilette (9€/pers./séjour), forfait ménage de fin de séjour (72€ par hébergement), laverie. Les animaux sont autorisés sur le village vacances (hors restaurant) 9€ / nuit / animal.**

LES ANIMATIONS

Pour toute la famille* : En période de vacances scolaires d'été, en journée et en soirée, le village vacances propose : activités sportives, découverte du patrimoine local, soirées dansantes, jeux, etc.

LE + : profitez de l'aquagym et des cours de natation gratuits pour les 6/12 ans.

LES CLUBS ENFANTS



Du 06/07 au 31/08/2024, du lundi au vendredi, en journée continue ou demi-journée, modalités d'inscription sur place :

- Mini club (3/6 ans)

- Club enfants (7/11 ans)

- Club jeunes (12/17 ans)

* Certaines activités et prestations peuvent être soumises à participation. ** Voir conditions page 45.

VILLAGE VACANCES LE CHÂTEAU DE TRÉAMBERT *** - 1 900, Route de Kerlagadec - 44420 Mesquer

14 | Tél : 02 40 42 51 18 - mesqueraccueil@ceveo.com

Nouvelle Destination



LOISIRS & DÉCOUVERTES



Visite des marais salants du Pays de Guérande, l'ostréiculture à Mesquer, le Golfe du Morbihan, la côte sauvage avec ses plages immenses, ses petits ports et ses marchés aux poissons, les balades en forêt à Escoublac, etc.

visite de la cité médiévale de Guérande, le célèbre port de pêche de la Turballe, etc.

LES HéBERGEMENTS

Le village vacances *** propose 2 types d'hébergements pour des séjours en location. Des hébergements adaptés aux personnes à mobilité réduite sont disponibles, nous consulter.

EN LOCATION SEULE

• Lodge Maasaï 4 pers. (25 m²) :

Retrouvez une cuisine équipée (vaisselle, frigo, plaque vitrocéramique), 2 chambres avec des voilages de coton, avec 2 lits simples dans chaque chambre, une salle d'eau complète avec douche et WC, une terrasse individuelle de 15 m². Le lodge Maasaï dispose également de l'électricité.

• Chalet 4 pers. (env. 25 m²) :

Les Chalets 4 personnes sont tous équipés d'un coin repas et d'une cuisine équipée (frigo, plaque électrique, four ou micro-onde, vaisselle), d'une chambre avec lit double, d'une chambre avec 2 lits superposés ou 2 lits simples, d'une salle d'eau avec douche et WC séparés ainsi que d'une terrasse avec mobilier de jardin.

• Chalet 6 pers. (env. 45 m²) :

Les Chalets 6 personnes sont tous équipés d'un coin repas et d'une cuisine équipée (frigo, plaque électrique, four ou micro-onde, vaisselle), d'une chambre avec lit double, d'une chambre avec 2 lits superposés, d'une seconde chambre avec 2 lits superposés, d'une salle d'eau avec douche et WC séparés ainsi que d'une terrasse avec mobilier de jardin.



Le château de Tréambert



Les carrelets



Piscines



GRUISSAN

OCCITANIE | Aude (11)

VILLAGE VACANCES OUVERT DU 05 AVRIL AU 20 OCTOBRE 2024

Prix à partir de

372 €

la semaine en location
cottage fam. 4 pers.

On Adore !

- ❑ Piscine chauffée de 25 m
- ❑ Sauna et hammam
- ❑ A 800 mètres de la plage

Séjour Quinzaine -20%

pour tout séjour en location de
15 jours / 14 nuits consécutifs
achetés du 30/06 au 14/07 et
du 25/08 au 08/09.



À 800 MÈTRES DE LA MÉDITERRANÉE, AU SUD DE NARBONNE, ENTRE MONTPELLIER ET L'ESPAGNE, LE VILLAGE VACANCES DE GRUISSAN VOUS ACCUEILLE DANS SES HÉBERGEMENTS CONFORTABLES ET MODERNES. EQUIPÉ DE PLUSIEURS PISCINES DONT UN BASSIN DE NATATION DE 25 MÈTRES ET D'UN AQUATOON, GRUISSAN OFFRE TOUS LES SERVICES NÉCESSAIRES POUR COMPOSER SON SÉJOUR ENTRE FARNIENTE, DOUCEUR DE VIVRE, DÉCOUVERTE ET REMISE EN FORME.

LES ÉQUIPEMENTS

Inclus : 2 piscines extérieures chauffées et une pataugeoire, un aquatoon (non surveillés - ouverture selon météo), point touristique à l'accueil, bibliothèque, salon TV, salle d'animation et de spectacle, terrains multisports, de volley et de pétanque, 3 courts de tennis, aire de jeux, parking privé.

Avec participation : Bar, espace bien-être (sauna, hammam), service esthétique (selon disponibilités, sous conditions sur place).

LES SERVICES

Inclus : Prêt de kit bébé (quantité limitée, pensez à réserver avant votre arrivée), linge de lit compris pour les séjours en pension complète, Wi-Fi sur tout le site.

Avec participation : Location de linge de toilette (9€/pers./séjour), location de linge de lit (10€/pers./séjour, lits non faits à l'arrivée), location de vélo sur place, forfait ménage de fin de séjour (de 62€ à 82€ selon l'hébergement), laverie.

Les animaux sont autorisés sur le village vacances (hors restaurant) 9€ / nuit / animal.**

LA RESTAURATION

Du 07/04 au 22/09/2024 : Le village vacances propose des séjours en pension complète. Service à l'assiette ou en buffet. Repas régionaux et à thème durant la semaine.

Du 07/07 au 01/09/2024 : service de plats cuisinés et restauration rapide à emporter.

LES ANIMATIONS

Pour toute la famille* : En période de vacances scolaires d'été, en journée et en soirée, le village vacances propose : activités sportives, découverte du patrimoine local, soirées dansantes, jeux, etc.

LES CLUBS ENFANTS



Du 07/07 au 01/09/2024, du lundi au vendredi, modalités d'inscription sur place :

- Mini club (3/6 ans)
- Club enfants (7/11 ans)
- Club jeunes (12/17 ans) en temps d'animations sur la semaine.

* Certaines activités et prestations peuvent être soumises à participation. ** Voir conditions page 45.

VILLAGE VACANCES CÉVÉO DE GRUISSAN - Avenue de la Felouque - Les Aiguades de Pech Rouge - 11430 Gruissan

16 | Tél : 04 68 75 19 00 - gruisanaccueil@ceveo.com



City stade



Location de vélo sur place

LOISIRS & DÉCOUVERTES

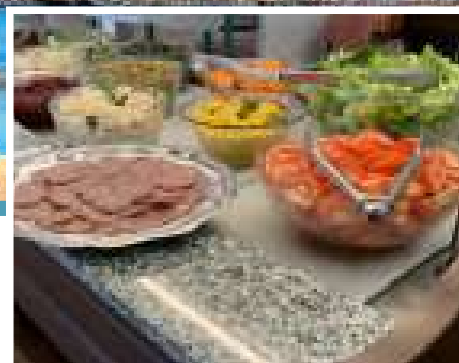


Sports nautiques, pêche, équitation, balades en bateau, cinéma, centre balnéoludique, cyclotourisme, golf, randonnées, etc.

La tour de Barberousse, Narbonne, Notre-Dame des Auzils, les manades, le massif de la Clape, le port de pêche, salin île Saint-Martin de Gruissan, etc.



Gruissan



LES HÉBERGEMENTS

Le wi-fi est disponible dans tous les hébergements.

• **Gîte 4 personnes (35 m²)** *Renovés*
Salon-salle à manger avec lit double, coin cuisine équipé avec lave-vaisselle, wi-fi, 1 chambre avec 2 lits superposés, salle d'eau, WC séparés, terrasse individuelle avec salon de jardin.

• **Gîte 6 personnes (38 m²)** *Renovés*
Salon-salle à manger avec lit double, coin cuisine équipé avec lave-vaisselle, wi-fi, 1 chambre avec 2 x 2 lits superposés, salle d'eau, WC séparés, terrasse individuelle avec salon de jardin.

• **Gîte 8 personnes (57 m²)** *Renovés*
Salon-salle à manger avec lit double, coin cuisine équipé avec lave-vaisselle, wi-fi, 1 chambre avec 2 lits superposés, salle d'eau, WC séparés, terrasse avec salon de jardin. A l'étage, 1 chambre avec lit double et lavabo, 1 chambre avec 2 lits superposés.

**Disponibilité de Cottage Premium 4 pers. PMR. Nous consulter.

• **Cottage Family 4 personnes (28 m²)**
Cuisine équipée avec lave-vaisselle, wi-fi, 1 chambre avec lit double, 1 chambre avec 2 lits simples, 1 salle d'eau avec WC séparés, canapé dans le séjour (*couchage d'appoint pour une 5^e personne*), terrasse bois avec salon de jardin.

• **Cottage Premium 4 personnes (40 m²)**
Cuisine équipée avec lave-vaisselle, wi-fi, 2 chambres (1 lit double et 2 lits simples) avec entrées indépendantes, 2 salles d'eau et 2 WC séparés, 4 fauteuils club dans le séjour, terrasse bois avec salon de jardin.

• **Cottage premium 6/8 personnes (40 m²)**
Cuisine équipée avec lave-vaisselle, wi-fi, 1 chambre parentale avec 1 lit double et 1 salle d'eau + WC séparés et entrée indépendante, 1 chambre avec 2 lits simples, 1 chambre avec 2 lits superposés, salle d'eau avec WC, couchage d'appoint 2 places dans le séjour, terrasse bois avec salon de jardin.

Coup de Cœur

TOUR DE FRANCE 2024

**16^{ème} étape le 16 juillet 2024
GRUISSAN > NÎMES**

Pour cette 16^{ème} étape, le tour de France passera par Gruissan pour la première fois de l'histoire du Tour de France ! Une étape à ne pas manquer !



MIMIZAN PLAGE

Prix à partir de

282 €

la semaine
en location
bungalow toilé 4 pers.

NOUVELLE AQUITAINE | Landes (40)

VILLAGE VACANCES OUVERT DU 05 AVRIL AU 29 SEPTEMBRE 2024

On Adore !

- ❑ Piscine extérieure chauffée
- ❑ Demi-pension
- ❑ A 400 mètres de la plage

Séjour Quinzaine
-20%

pour tout séjour en location de
15 jours / 14 nuits consécutifs
achetés du 30/06 au 14/07 et
du 25/08 au 08/09.



À 400 MÈTRES DE L'OcéAN ATLANTIQUE, ENTRE ARCACHON ET BAYONNE, LE VILLAGE VACANCES DE MIMIZAN-PLAGE OFFRE DES HÉBERGEMENTS MODERNES ET CONFORTABLES ADAPTÉS À TOUS LES BUDGETS ! IDÉALEMENT SITUÉ ENTRE FORÊT, LACS ET OcéAN AINSI QU'À PROXIMITÉ DES COMMERCES ET DES SERVICES, PROFITEZ PLEINEMENT DE CETTE NATURE PRÉSERVÉE AVEC SES PLAGES DE SABLE FIN ET SES PINS DES LANDES À PERTE DE VUE.

LES ÉQUIPEMENTS

Inclus : Piscine extérieure chauffée (non surveillée - ouverture selon météo), point touristique à l'accueil, bibliothèque, salle d'activité, d'animation et de spectacle, salon de télévision, écran géant, terrain multisports, de volley et de pétanque, court de tennis, aire de jeux, barbecue (commun à disposition), parking privé (fermé la nuit).

Avec participation : Bar avec terrasse.

LES SERVICES

Inclus : Prêt de kit bébé (quantité limitée, pensez à réserver avant votre arrivée), Wi-Fi à la réception, linge de lit compris avec le supplément restauration en demi-pension.

Avec participation : Location linge de toilette (9€/pers./séjour), location de linge de lit (10€/pers./séjour, lits non faits à l'arrivée), forfait ménage de fin de séjour (de 62€ à 82€ selon l'hébergement), laverie.

Les animaux sont autorisés sur le village vacances (hors restaurant) 9€ / nuit / animal.**

LA RESTAURATION

Du 07/07 au 01/09/2024 : le village vacances propose un supplément restauration en demi-pension (*petits-déjeuners et dîners servis dans la salle de restaurant*). Service à l'assiette ou en buffet. Repas régionaux et à thème durant la semaine.

Du 07/07 au 01/09/2024 : service de plats cuisinés et restauration rapide à emporter.

LES ANIMATIONS

Pour toute la famille* : En période de vacances scolaires d'été, en journée et en soirée, le village vacances propose : activités sportives, découverte du patrimoine local, soirées dansantes, jeux, etc.

LES CLUBS ENFANTS



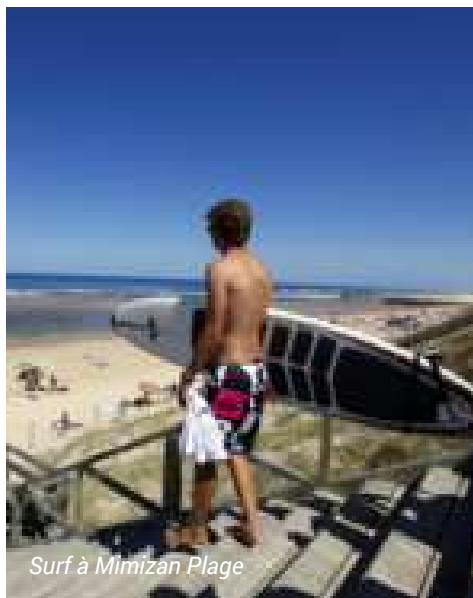
Du 07/07 au 01/09/2024, du lundi au vendredi, modalités d'inscription sur place :

- Mini club (3/6 ans)
- Club enfants (7/11 ans)
- Club jeunes (12/17 ans) en temps d'animations sur la semaine.

* Certaines activités et prestations peuvent être soumises à participation. ** Voir conditions page 45.

VILLAGE VACANCES CÉVÉO DE MIMIZAN PLAGE - 18, rue des Marsouins - 40200 Mimizan Plage

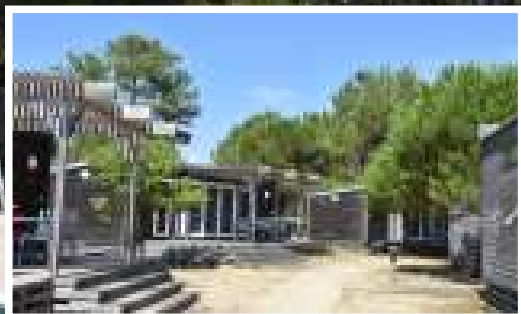
18 | Tél : 05 58 09 18 82 - mimizanaccueil@ceveo.com



Surf à Mimizan Plage



Pistes cyclables



LOISIRS & DÉCOUVERTES

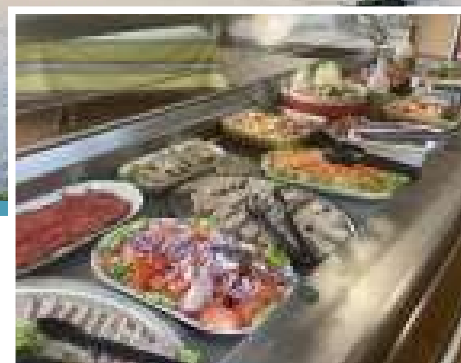


Sports nautiques, paddle, surf, wave-ski, pêche, équitation, golf, sport aérien, vtt, cyclotourisme/véلودyssée, balades en bateau, pirogues hawaïennes, etc.

L'Armagnac, le foie gras, le courant d'huchet, le bassin d'arcachon, l'ecomusée de Marquèze, pays de Born, pays basque, etc.



Côte Landaise



LES HÉBERGEMENTS

• **Gîte 4/5 personnes (35 m²)** *Renovés*
Salon-salle à manger avec canapé lit (couchage double), TV, cuisine ouverte avec lave-vaisselle, une chambre avec 2 lits simples + 1 lit tiroir, salle d'eau, toilettes séparées, terrasse individuelle ou balcon avec salon de jardin.

• **Bungalow toilé 4 personnes (20 m²)**
Cuisine équipée, une chambre avec 1 lit double, une chambre avec 2 lits simples, terrasse bois avec salon de jardin. Sanitaires à proximité.

• **Mobil-home 4 pers. (28 m²)**
Cuisine équipée avec lave-vaisselle, TV, une chambre avec 1 lit double, une chambre avec 2 lits simples, salle d'eau, toilettes séparées, terrasse bois avec salon de jardin.

• **Cottage 4/6 personnes (37 m²)**
Cuisine équipée avec lave-vaisselle, deux chambres avec 2 lits simples avec entrées indépendantes, 2 salles d'eau avec WC, couchage d'appoint 2 places dans le séjour, TV, terrasse bois avec salon de jardin.

• **Cottage Premium 6/8 personnes (40 m²)**
Cuisine équipée avec lave-vaisselle, une chambre parentale avec 1 lit double et 1 salle d'eau + WC séparés et entrée indépendante, une chambre avec 2 lits simples, une chambre avec 2 lits superposés, salle d'eau avec WC, couchage d'appoint 2 places dans le séjour, TV, terrasse bois avec salon de jardin.



CARCANS-MAUBUISSON

"Les Dunes"

NOUVELLE AQUITAINE | Gironde (33)

Prix à partir de

396 €

la semaine
en location en
appartement 4 pers.

VILLAGE VACANCES OUVERT DU 05 AVRIL AU 02 NOVEMBRE 2024

On Adore !

- ❑ Piscine couverte chauffée
- ❑ Restauration
- ❑ Au bord du lac de Carcans

Séjour Quinzaine
-20%

pour tout séjour en location de
15 jours / 14 nuits consécutifs
achetés du 29/06 au 13/07 et
du 24/08 au 07/09.



ENTOURÉ PAR L'Océan Atlantique d'un côté et l'immense lac d'eau douce de Carcans-Maubuisson de l'autre, le Village Vacances Les Dunes se situe au cœur de la forêt des Landes girondines. Avec ses hébergements entièrement rénovés et ses différentes formules de restauration, notre village, situé à 1h de Bordeaux, est un point de départ idéal pour les randonnées pédestres ou en VTT ainsi que pour la découverte du Médoc et de ses châteaux.

LES ÉQUIPEMENTS

Inclus : Piscine couverte et chauffée, pataugeoire extérieure (non surveillées – ouverture selon météo), point touristique à l'accueil, bibliothèque, salon de télévision, salle d'animation et de spectacles, tennis de table, courts de tennis, pétanque, aire de jeux, parking privé.

Avec participation : Bar avec 2 terrasses dont une couverte.

LES SERVICES

Inclus : Prêt de kit bébé (quantité limitée, pensez à réserver avant votre arrivée), Wi-Fi à la réception, linge de lit compris pour les séjours en pension complète et demi-pension.

Avec participation : Location de linge de toilette (9 €/pers./séjour), location de linge de lit (10 €/pers./séjour, lits non faits à l'arrivée), forfait ménage de fin de séjour (de 62€ à 72€ selon l'hébergement), laverie.

Les animaux sont autorisés sur le village vacances (hors restaurant) 9€ / nuit / animal.**

LA RESTAURATION

Du 27/04 au 21/09/2024 : le village vacances propose des séjours en demi-pension (*petits-déjeuners et dîner*) et en pension complète. Service à l'assiette ou en buffet. Repas régionaux et à thème durant la semaine.

Du 06/07 au 31/08/2024 : service de plats cuisinés et restauration rapide à emporter.

LES ANIMATIONS

Pour toute la famille* : En période de vacances scolaires d'été, en journée et en soirée, le village vacances propose : activités sportives, découverte du patrimoine local, soirées dansantes, jeux, etc.

LES CLUBS ENFANTS

Du 06/07 au 31/08/2024, du lundi au vendredi, modalités d'inscription sur place :

- Mini club (3/6 ans)
- Club enfants (7/11 ans)
- Club jeunes (12/17 ans) en temps d'animations sur la semaine.



* Certaines activités et prestations peuvent être soumises à participation. ** Voir conditions page 45.



Saint-Emilion



Lac de Carcans



LOISIRS & DÉCOUVERTES



Village au bord du lac de Carcans, activités nautiques (canoë, kayak, pédalos, dériveur, planche à voile), balade autour du lac, à 7 km des plages océanes, pistes cyclables et pédestres, etc.

Le bassin d'Arcachon, le Cap Ferret, l'île aux oiseaux, la dune du Pilat, Bordeaux, le Médoc, etc.



Atlantique



LES HÉBERGEMENTS

EN LOCATION SEULE

Tous les logements disposent d'une cuisine équipée (micro-onde, lave-vaisselle).

• **Appartement 4 pers. (env. 40 m²) :** séjour avec canapé, TV, 1 chambre avec 2 lits simples, 1 chambre avec 2 lits superposés, sanitaires complets dans chaque chambre et balcon.***

• **Appartement 5 pers. (env. 45 m²) :** grand séjour avec canapé convertible (5^{ème} couchage), TV, 1 chambre avec 2 lits simples, 1 chambre avec 2 lits superposés, sanitaires complets dans chaque chambre, balcon.

• **Appartement 6 pers. (env. 48 m²) :** séjour avec canapé, TV, 1 chambre avec 2 lits simples, 1 chambre avec 2 x 2 lits superposés, sanitaires complets dans chaque chambre et balcon.

LES HÉBERGEMENTS AVEC RESTAURATION

Attribution du logement selon composition familiale.

• **2 personnes (env. 18 m²) :** 2 lits simples, sanitaires complets, TV, balcon.

***Disponibilité d'appartements PMR non rénovés. Nous consulter.

• **4 personnes (env. 33 m²) :**

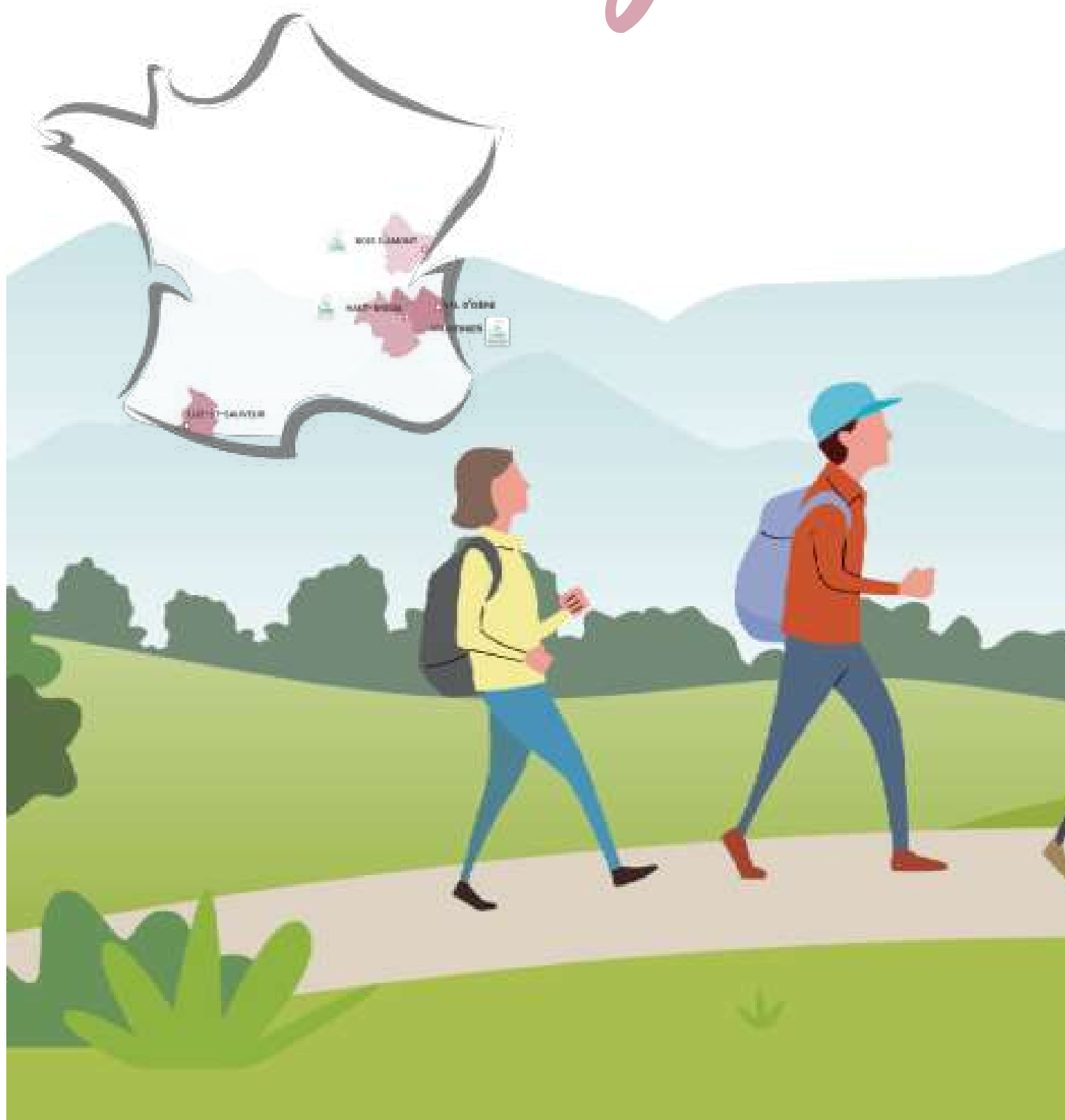
1 chambre avec 2 lits simples, 1 chambre avec 2 lits superposés et sanitaires complets dans chaque chambre, TV, balcon.

• **6 personnes (env. 36 m²) :**

1 chambre avec 2 lits simples, 1 chambre avec 2 x 2 lits superposés et sanitaires complets dans chaque chambre, TV, balcon.



VACANCES À LA *Montagne*



BOIS D'AMONT	p.24
VALMEINIER	p.26
VAL D'ISÈRE	p.28
LES 7 LAUX - HAUT BREDA	p.30
LUZ-SAINT-SAUVEUR	p.32

Les villages vacances montagne de Cévéo se découvrent également au printemps, à l'été et à l'automne.

L'occasion pour toute la famille de passer un séjour « nature » dans un de nos villages vacances à la montagne. Découvertes, promenade à cheval, canyoning, randonnées, cyclotourisme, via ferrata ... que des activités accessibles directement au départ ou à proximité des villages vacances Cévéo.



BOIS D'AMONT

BOURGOGNE-FRANCHE-COMTÉ | Jura (39)

VILLAGE VACANCES OUVERT DU 03 MAI AU 06 OCTOBRE 2024

Prix à partir de

462 €

la semaine
par personne
en pension complète

On Adore !

- ❑ Espace "détente"
- ❑ Sauna, hammam
- ❑ Bassin d'agrément avec jets



À TOUT JUSTE 1070 M D'ALTITUDE, BOIS D'AMONT SE PRÉLASSE LE LONG DES RIVES DE L'ORBE. LES FORÊTS D'ÉPICÉAS OU DE HÊTRES, COUVRENT LES HAUTES CHAINES ENVIRONNANTES TANDIS QUE CASCADES ET LACS FRANCO-SUISSES OFFRENT DE RAFFRAÎCHISSANTES BAINADES ET DE BELLES RANDONNÉES. CÔTÉ DÉCOUVERTES, L'ARTISANAT, LES FROMAGES JURASSIENS ET LES NOMBREUX VILLAGES DE CARACTÈRE, SAURONT VOUS SÉDUIRE.

LES ÉQUIPEMENTS

Inclus : Espace « Détente » avec sauna, hammam, bassin d'agrément avec jets d'eau (réservé aux adultes et aux enfants accompagnés par un adulte), solarium, espace montagne, cheminée, point touristique à l'accueil, coffre à la réception, prêt de jeux de société et de cartes, livres en libre accès, tennis de table, baby-foot, parking extérieur réservé au village club.

Avec participation : Bar avec terrasse, borne pour véhicule électrique.

LES SERVICES

Inclus : Prêt de kit bébé (quantité limitée, pensez à réserver avant votre arrivée), Wi-Fi à la réception, linge de toilette et linge de lit compris pour les séjours en pension (lits faits à l'arrivée pour les chambres premium), forfait ménage de fin de séjour.

Avec participation : Laverie (machine à laver et sèche linge). Les animaux ne sont pas autorisés sur le village vacances.**

LA RESTAURATION

Du 03/05 au 06/10/2024 : le village vacances propose des séjours en pension complète. Service à l'assiette ou en buffet. Repas régionaux et à thème durant la semaine - salle raclette. Possibilité de repas froid à emporter sur inscription la veille (hors jour de départ).

LES ANIMATIONS

Pour toute la famille* : En période de vacances scolaires d'été, en journée et en soirée, le village club propose : activités sportives, découverte du patrimoine local, concerts, jeux, etc.

LES CLUBS ENFANTS

Du 06/07 au 31/08/2024, du lundi au vendredi, modalités d'inscription sur place :

- Mini club (3/6 ans)
- Club enfant (7/11 ans)
- Club jeunes (12/17 ans) en temps d'animations sur la semaine.



* Certaines activités et prestations peuvent être soumises à participation. ** Voir conditions page 45.

VILLAGE VACANCES CÉVÉO DE BOIS D'AMONT - 167 Montée du Val d'Orbe - 39220 Bois d'Amont

24 | Tél : 03.84.60.95.47 - accueilbda@ceveo.com



LE VILLAGE
EN VIDÉO !



Espace détente avec bassin d'agrément



Lac de Vouglans



Cascades du Hérisson

LOISIRS & DÉCOUVERTES



Randonnées pédestres, marche nordique, cyclotourisme, VTT, VAE, etc.

Le fort des Rousses, les cascades du Hérisson, le lac Léman, le commando games aux Rousses, les chemins de randonnées (forêt du Risoux, cascades du Jura, Mont Sala), le Musée des mondes polaires, l'équipage Adam's (musher), ...

LES HÉBERGEMENTS

• Chambre STANDARD de 2 à 6 pers. :

Les chambres de 2 à 6 personnes sont réparties dans 2 bâtiments, accessibles avec ascenseur. Elles comprennent toutes des sanitaires complets (douche, lavabo, WC), ainsi qu'une télévision.

• Chambre PREMIUM de 2 à 3 personnes :

Chambres avec balcon, des sanitaires complets (douche, lavabo, WC) et une télévision. Changement du linge de toilette et une repasse ménage en cours de séjour pour les séjours à partir de 4 nuits.

Attribution du logement en fonction de la composition familiale. Les enfants de moins de 13 ans logent obligatoirement dans la chambre des parents.

Possibilité de logement pour personnes à mobilité réduite (*nous consulter*).



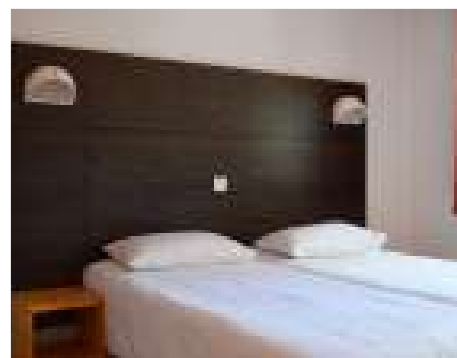
Coup de Coeur

ACTIVITÉS GRATUITES

1 journée de randonnée +
1/2 journée de randonnée
accompagnée / personne /
semaine, sous conditions.

RANDONNÉES ENCADRÉES

Le village club vous propose des randonnées à la découverte des paysages jurassiens avec nos animateurs sur place.



VALMEINIER

Auvergne-Rhône-Alpes | Savoie (73)

"Les Angeliers"

Prix à partir de

322 €

la semaine
en location en
studio 2 pers.

VILLAGE VACANCES OUVERT DU 29 JUIN AU 31 AOÛT 2024

On Adore !

- ❑ Espace détente & bien-être
- ❑ Les clubs enfants dès 3 mois
- ❑ Accès Piscine Station (à 50 m)

Séjour Quinzaine -20%

pour tout séjour en location de
15 jours / 14 nuits consécutifs
achetés valable sur toute la
saison d'ouverture.



VALMEINIER EST UNE STATION CONVIVIALE, QUI COMBLERA LES AMOUREUX DE LA NATURE ET DU SPORT EN PLEIN AIR. NOMBRE DE SES ACTIVITÉS SONT AXÉES SUR LA DÉCOUVERTE, LA REMISE EN FORME ET LA DÉTENTE. PROFITEZ DES JOIES D'UN SÉJOUR À LA MONTAGNE OU OPTEZ POUR DES MOMENTS DE DÉTENTE À "L'ESPACE FORME-SPA", UN ESPACE DE 100 M² EN ACCÈS LIBRE, POUR PROFITER PLEINEMENT DES BAINS BOUILLONNANTS, HAMMAM ET SAUNA TOUT AU LONG DE LA SAISON.

LES ÉQUIPEMENTS

Inclus : Espace détente et bien-être de 100 m² avec bains bouillonnants, sauna, hammam, (espace réservé aux adultes et aux + de 16 ans accompagnés d'un adulte, sur inscription), accès à volonté à la piscine extérieure chauffée de la station (à 50 m) durant les périodes d'ouverture, salle de jeux, bibliothèque, informations touristiques à l'accueil, buanderie, prêt de jeux de société, de cartes à jouer et de livres, parking gratuit à proximité de la résidence.

Avec participation : Bar, borne pour véhicule électrique sur valmeinier village.

LES SERVICES

Inclus : Wi-Fi à la réception, prêt de kit bébé sur demande (lit, baignoire, chaise haute, ...).

Avec participation : Location linge de toilette (9 €/pers./séjour), location linge de lit (10 €/pers./séjour, lits non faits à l'arrivée), forfait ménage de fin de séjour (de 72 € à 82 € selon l'hébergement), laverie.

Les animaux ne sont pas autorisés sur le village vacances.**

LES ANIMATIONS

Pour toute la famille* : En période de vacances scolaires d'été, en journée et/ou en soirée, le village vacances propose : activités sportives, découverte du patrimoine local, concerts, jeux, etc..

LES CLUBS ENFANTS

Du 06/07 au 31/08/2024, du lundi au vendredi, modalités d'inscription sur place :

- Bébé club (3 mois/2 ans)
- Mini club (3/6 ans)
- Club enfants (7/11 ans) en temps d'animation
- Club jeunes (12/17 ans) en temps d'animation



* Certaines activités et prestations peuvent être soumises à participation. ** Voir conditions page 45.

VILLAGE VACANCES CÉVÉO "LES ANGELIERS" DE VALMEINIER - 994 rue du Gros Crey - 73450 Valmeinier

26 | Tél. : 04.79.56.80.03 - valmeinieraccueil@ceveo.com



Valmeinier



Lac vert

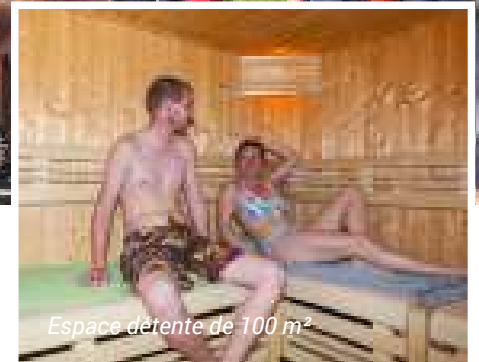
LOISIRS & DÉCOUVERTES



Parapente, Mountain board, parcours d'orientation, la ferme du Mont-Thabor, pêche, visite du fort du télégraphe, randonnées pédestres, cyclotourisme, VTT, VAE, ruisseling, gyropode, refuge de terre rouge, etc. Le col du Galibier, le Mont-Thabor, église Notre-Dame de l'Assomption, le col du Télégraphe, 3 parcs aventure, etc...



Canyoning



Espace détente de 100 m²

LES HÉBERGEMENTS

Dans chaque appartement, un séjour avec partie cuisine équipée (lave-vaisselle), une salle de bain, des toilettes séparées, TV. Les étages sont accessibles par ascenseur.

- **Studio 2 pers. (env. 21 m²) :** couchage double dans le séjour.
- **Appartement 3 / 4 pers. (env. 28 m²) :** couchage double ou simple dans le séjour, 1 chambre lit double ou lits simples ou 2 lits superposés.
- **Appartement 5 / 6 pers. (env. 33 m²) :** couchage double ou simple dans le séjour, 1 chambre 2 lits simples et/ou 2 lits superposés, 1 chambre lit double.
- **Appartement 7 / 9 pers. (env. 42 m²) :** couchage double ou simple dans le séjour, 2 ou 3 chambres avec 2 lits superposés / 2 lits simples / lit double, 1 chambre lit double.

Coup de Coeur

VALMEINIER THROWDOWNS

Du 11 au 14 juillet 2024

Lors de cette 4^{ème} édition, durant 4 jours 480 athlètes seront réunis pour la plus grande bataille de Crossfit® Licensed Event des Alpes à 1800m d'altitude.
Plus d'infos sur valmeinier.com.

TOUR DE FRANCE 2024

4^{ème} étape le 02 juillet 2024
PINEROLO > VALLOIRE

Pour cette 4^{ème} étape, le tour de France passera par le Col du Galibier et se terminera à Valloire à seulement 15 minutes en voiture de notre village vacances !



VAL D'ISÈRE

Auvergne-Rhône-Alpes | Savoie (73)

VILLAGE VACANCES OUVERT DU 07 JUIN AU 01 SEPTEMBRE 2024

Prix à partir de

252 €

la semaine
en location en
studio 2 pers.

On Adore !

- ❑ Village vacances situé à 1850 m
- ❑ Location appartements
- ❑ Centre aquasportif à proximité

Séjour Quinzaine -20%

pour tout séjour en location de
15 jours / 14 nuits consécutifs
achetés valable sur toute la
saison d'ouverture.



AU CŒUR DU VILLAGE DE VAL D'ISÈRE, VENEZ PROFITER DE VOS VACANCES ET INSTALLEZ-VOUS DANS DES LOGEMENTS CONFORTABLES ET SPACIEUX. EN FAMILLE OU ENTRE AMIS, PROFITEZ D'UN SÉJOUR À LA MONTAGNE AVEC DES RANDONNÉES ET DE MULTIPLES ACTIVITÉS ADAPTÉS À TOUS !

LES ÉQUIPEMENTS

Inclus : point touristique à l'accueil, local pour matériel sportif, bâtons de rando, ... (1 casier par logement), bibliothèque, salon de télévision, salle d'activités, prêt de jeux de société et de cartes, parking extérieur gratuit réservé au village vacances.

Avec participation : bar, billard, baby-foot, flipper, centre aquasportif de la station.

LES SERVICES

Inclus : Wi-Fi gratuit dans tout l'établissement, prêt de kit bébé sur demande (lit, baignoire, réhausseur...), pour les séjours en pension linge de lit, de toilette et forfait ménage de fin de séjour compris.

Avec participation : Location linge de toilette (9 €/pers./séjour), location linge de lit (10 €/pers./séjour, lits non faits à l'arrivée), forfait ménage de fin de séjour (hors vaisselle et coin cuisine) de 62 € à 72 € selon l'hébergement, laverie (lave-linge, sèche-linge, fer à repasser).

Les animaux ne sont pas autorisés sur le village vacances.**

LA RESTAURATION

Du 07/06 au 01/09/2024 : le village vacances propose des séjours en demi-pension (*petits-déjeuners et dîner*) et en pension complète. Service en buffet ou à l'assiette.

Repas régionaux et à thème durant la semaine.

Possibilité de commander des paniers repas pour le déjeuner.

LES ANIMATIONS

Pour toute la famille* : En période de vacances scolaires d'été, en journée et en soirée, le village vacances propose : activités sportives, découverte du patrimoine local, activités détente, jeux, soirées festives, etc.

LES CLUBS ENFANTS



Du 07/07 au 01/09/2024, du lundi au vendredi, modalités d'inscriptions sur place :

- Mini club (3/6 ans)

- Club enfants (7/11 ans) en temps d'animation

* Certaines activités et prestations peuvent être soumises à participation. ** Voir conditions page 45.



Val d'Isère



Randos en famille

LOISIRS & DÉCOUVERTES



Randonnées pédestres, marche nordique, cyclotourisme, VTT de descente, Bike park, canyoning et rafting, parapente, ski d'été, trail, tir à l'arc, accrobranche, etc. Lac de L'Ouillette, le Parc National de la Vanoise, le Col de l'Iseran, la Réserve Naturelle Nationale de la Grande Sassièrre, le Col de la Rocheure, le Col du Carro, le Col de Fours, lac du Chevril, lac du Santen, lac de la Plagne.



Équipements sur la station



LES HÉBERGEMENTS

EN LOCATION SEULE

Dans chaque appartement, un séjour avec partie cuisine équipée avec lave-vaisselle, une TV, wi-fi, une salle d'eau, WC.

- **Studio 2 pers. (env. 25 m²)** : couchage double dans séjour.
- **Studio 3 pers. (env. 25 m²)** : couchage double dans séjour, 1 lit simple dans alcôve.
- **Appartement 4 pers.⁽¹⁾ (env. 32 m²)** : couchage double dans séjour, coin montagne avec 2 lits superposés.
- **Appartement 5 pers. (env. 45 m²)** : couchage double dans séjour, 1 chambre 2 lits superposés et 1 lit simple.
- **Appartement 6 pers. (env. 40 m²)** : couchage double dans séjour, 1 chambre 2 lits simples, 1 chambre 2 lits superposés ou 2 lits simples.
- **Appartement 7 pers. (env. 65 m²)** : couchage double dans séjour, 1 chambre 3 lits simples, 1 chambre 2 lits simples.

⁽¹⁾ Des appartements 4 personnes accessibles aux personnes à mobilité réduite sont disponibles. Nous consulter.

LES HÉBERGEMENTS AVEC RESTAURATION

Les chambres comprennent toutes une TV, wi-fi et des sanitaires complets (douche, lavabo, WC séparés).

Attribution du logement en fonction de la composition familiale.

- **Chambre 2 pers. (env. 18 m²)** : 2 lits simples.
- **Chambre 4 pers. (env. 25 m²)** : 1 chambre couchage double (lit double ou lits twins), coin montagne avec 2 lits superposés.
- **Chambre 6 pers. (env. 32 m²)** : 1 chambre couchage double (lit double ou lits twins), 1 chambre 2 lits superposés, coin montagne avec 2 lits superposés.



Coup de Coeur

SKI D'ÉTÉ

Le ski d'été sur le glacier du Pisaillass débutera mi-juin jusqu'à début juillet 2024.

Sous conditions d'enneigement.

A partir de l'ouverture, le télésiège Cascade et le téléski Montet (accessible depuis la route au col de l'Iseran) seront ouverts de 7h30 à 12h pour les particuliers.

FOIRE SAVOYARDE L'AVALINE

Du 03 au 04 août 2024, plus de 100 exposants (artisanat, produits locaux) des fanfares, des danseurs, de nombreuses animations gratuites pour les enfants ainsi que la présence des animaux de ferme pour que cette Avaline soit aussi la fête des enfants !

HAUT BREDA

Auvergne-Rhône-Alpes | Isère (38)

VILLAGE VACANCES OUVERT DU 07 JUIN AU 01 SEPTEMBRE 2024

Prix à partir de

360 €

la semaine
en location en
studio 2/3 pers

On Adore !

- ❑ Piscine couverte & chauffée
- ❑ Restauration
- ❑ Parcours de randonnées

Séjour Quinzaine
-20%

pour tout séjour en location de
15 jours / 14 nuits consécutifs
achetés valable sur toute la
saison d'ouverture.



ESPACE PRÉSERVÉ, LA VALLÉE DU HAUT BREDA EST LA PLUS SAUVAGE DE LA CHAÎNE DE BELLEDONNE. IDÉAL POUR LES SÉJOURS EN FAMILLE OU ENTRE AMIS, LE VILLAGE VACANCES VOUS ACCUEILLE DANS UN PAYSAGE ENCHANTEUR DE SAPINS ET D'ÉPICÉAS. PROFITEZ DE LA PISCINE COUVERTE ET CHAUFFÉE AINSI QUE DES DIFFÉRENTS SERVICES À VOTRE DISPOSITION EN LOCATION OU EN DEMI-PENSION DANS LES HÉBERGEMENTS CONFORTABLES.

LES ÉQUIPEMENTS

Inclus : Piscine couverte et chauffée (non surveillée), point touristique à l'accueil, bibliothèque, salon de télévision, city stade, tennis de table, parking privé.

Avec participation : Bar, espace billard et baby-foot, borne pour véhicule électrique.

LES SERVICES

Inclus : Linge de lit (séjours en pension - lits non faits à l'arrivée), Wi-Fi à la réception.

Avec participation : Location linge de toilette (9€/pers./séjour), location linge de lit (10€/pers./séjour, lits non faits à l'arrivée), forfait ménage de fin de séjour (de 62 € à 82 € selon l'hébergement), laverie. Les animaux sont autorisés sur le village vacances (hors restaurant) 9€ / nuit / animal.**

LA RESTAURATION

Du 07/06 au 31/08/2024 : le village vacances propose des séjours en demi-pension ou pension complète. Service à l'assiette ou en buffet. Repas régionaux et à thème durant la semaine.

Du 06/07 au 31/08/2024 : le village propose un service de plats à emporter.

LE CHALET FINLANDAIS

Partagez un repas en famille ou entre amis dans un cadre original ! Louez un petit chalet Finlandais sur le village vacances. Idéal pour les soirées d'été qui se prolongent ! Rendez-vous à l'accueil du village pour plus de renseignements et la réservation de vos repas !.

LES ANIMATIONS

Pour toute la famille* : En période de vacances scolaires d'été, en journée et/ou en soirée, le village vacances propose des animations : activités sportives, découverte du patrimoine local, concerts, jeux, etc.

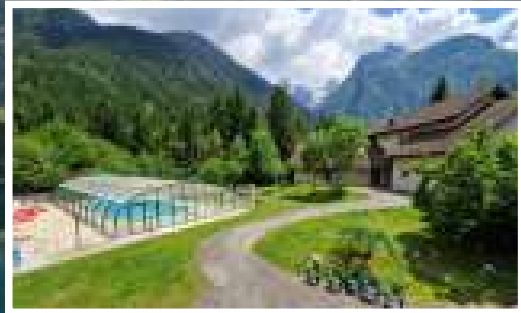
LES CLUBS ENFANTS



Du 06/07 au 31/08/2024, du lundi au vendredi, modalités d'inscriptions sur place :

- Mini club (3/6 ans)
- Club enfants (7/11 ans)
- Club jeunes (12/17 ans) en temps d'animation

* Certaines activités et prestations peuvent être soumises à participation. ** Voir conditions page 45.



City Stade



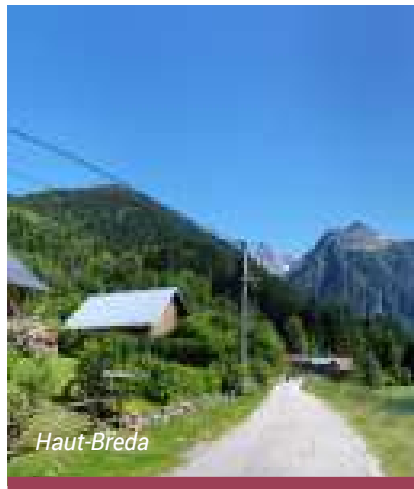
Wiz Luge

LOISIRS & DÉCOUVERTES



Randonnées, escalade, équitation, parapente, parcours d'accrobranche, tir à l'arc, cani-randonnée, etc.

Le sentier du fer à Pinsot, les 7 laux, le Pic de Belle Étoile, la maison des forges et des moulins, etc.



Haut-Breda



LES HÉBERGEMENTS

Pour les séjours en demi-pension ou pension complète, attribution du logement selon composition familiale.

Les appartements de 2 à 8 personnes sont répartis dans 4 grands gîtes. Ils disposent tous d'un BZ (couchage double 160) ou de 2 lits gigogne (couchages individuels) dans le séjour avec un coin cuisine équipé, d'une salle d'eau et des toilettes séparées.

- **Studio 2/3 pers. (23 m²) :**

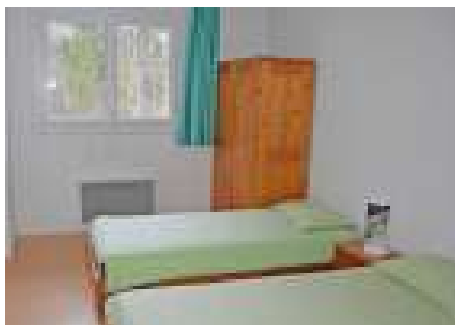
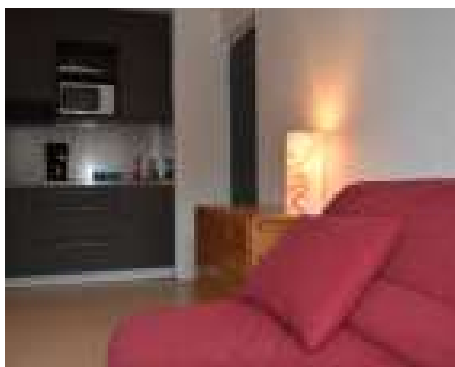
un séjour avec possibilité de lit d'appoint (pour les moins de 12 ans)

- **Appartement 4/5 pers. (35 m²) :**

un séjour et une chambre avec 3 couchages individuels.

- **Appartement 6/8 pers. (55 m²) :**

un séjour et deux chambres avec 6 couchages individuels.



Coup de Cœur

FORFAIT ACTIVITÉS OFFERT **

2 journées de randonnée
+ 1/2 journée de chasse au trésor

+ 1 soirée affût animalier

** par personne, sous conditions.

LUGE 4 SAISONS

Testez l'expérience de la luge en été !

Venez dévaler à vitesse grand V, en famille ou entre amis la piste de luge sur rail : virages, pont, tunnel et vrilles ... tous les critères sont réunis pour faire le plein de sensations !*

LUZ-SAINT-SAUVEUR

OCCITANIE | Hautes-Pyrénées (65)

VILLAGE VACANCES OUVERT DU 10 MAI AU 15 SEPTEMBRE 2024

Prix à partir de

385 €

la semaine
par personne
en demi-pension

On Adore !

- ❑ Espace Balnéo couvert & chauffé
- ❑ Restauration
- ❑ Parcours de randonnées



A U COEUR DES GRANDS SITES PYRÉNÉENS ET DANS L'UNE DE SES PLUS BELLES VALLÉES, LE VILLAGE DE LUZ-SAINT-SAUVEUR CONJUGUE LE CHARME D'UN VILLAGE TRADITIONNEL AVEC L'ÉNERGIE ET LES PLAISIRS DE LA MONTAGNE ! VIVEZ VOS VACANCES AUTREMENT ET DÉTENDEZ-VOUS EN SÉJOURNANT AU VILLAGE VACANCES CÉVÉO. A 900 M DU CENTRE-VILLE ET AU POINT DE DÉPART DE NOMBREUSES RANDONNÉES.

LES ÉQUIPEMENTS

Inclus : Espace Balnéoludique couvert et chauffé (non surveillé - gratuit et sur inscription par créneaux horaires), point touristique à l'accueil, coin lecture, salle d'animation et de spectacle, vidéo projection sur grand écran, ludothèque, salle de musculation, tennis de table, mini-golf, city stade, boulodrome, tir à l'arc, parking privé gratuit.

Avec participation : Bar, babyfoot et billard.

LES SERVICES

Inclus : Linge de lit (non installé), prêt de kit bébé (quantité limitée, pensez à réserver avant votre arrivée), Wi-Fi à l'accueil.

Avec participation : Location de linge de toilette (9€/pers./séjour), forfait ménage de fin de séjour (62€ par chambre), laverie, boutique à l'accueil.

Les animaux ne sont pas autorisés sur le village vacances.**

LA RESTAURATION

Du 10/05 au 15/09/2024 : le village vacances propose des séjours en demi-pension (*petits-déjeuners et dîner*) et en pension complète. Les repas sont servis dans la salle de restaurant panoramique. Service à l'assiette ou en buffet. Repas régionaux et à thème durant la semaine.

Possibilité de commander des repas froids la veille pour le lendemain.

LES ANIMATIONS

Pour toute la famille* : En période de vacances scolaires d'été, en journée et en soirée, le village vacances propose : activités sportives, découverte du patrimoine local, soirées dansantes, soirées contes et légendes, repas à thèmes, spectacles, jeux, ...

LES CLUBS ENFANTS

Du 07/07 au 01/09/2024, du lundi au vendredi, conditions et modalités d'inscription sur place :

- Mini Club (3/6 ans)
- Club enfants (7/11 ans)
- Club Jeunes (12/17 ans) en temps d'animation



* Certaines activités et prestations peuvent être soumises à participation. ** Voir conditions page 45.



Luz-Saint-Sauveur



Espace Balnéo



Cirque de Gavarnie



Équipements sportifs

LOISIRS & DÉCOUVERTES



Randonnées et découverte du patrimoine, parc animalier des Pyrénées, escalade, via ferrata, canyoning, parc d'accrobranche, tyrolienne géante au-dessus du Gave, spéléologie dans le massif du Pibeste, balades à cheval sur le plateau du Lienz, parapente au cœur des 3 vallées, cinéma, bowling, restaurants, bars, discothèque.

Le cirque de Gavarnie, le col du Tourmalet et le Pic du Midi, Cauterets, le pont d'Espagne, les cirques de Troumouse et d'Estaubé, Lourdes, fabrique artisanale de lainage des Pyrénées depuis 1891, Luzéa (centre de balnéothérapie et de remise en forme à 2 km)...

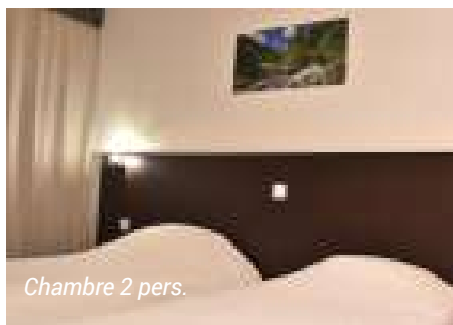
LES HÉBERGEMENTS

Chambres accessibles par ascenseur.

• **Chambre 2 pers. (19 m²) :**
deux lits simples, une télévision, salle d'eau avec WC séparés et balcon individuel ou terrasse privative.

• **Chambre 4 pers. (38 m²) :**
elle se compose de deux chambres 2 personnes communicantes.

Possibilité de logement pour personnes à mobilité réduite (*nous consulter*).



Chambre 2 pers.



Restaurant

Coup de Coeur

JAZZ À LUZ

Du 12 au 15 juillet 2023, venez participer au festival de Jazz pour sa 32^e édition au cœur des montagnes du Pays Toy et découvrez la nouvelle programmation !

TOUR DE FRANCE 2024

13^{ème} étape le 14 juillet 2024
PAU > SAINT-LARY-SOULAN PLA D'ADET
Au départ de Pau, les cyclistes disputeront la 13^{ème} étape du Tour de France pour rejoindre St-Lary-Soulan Pla D'Adet en passant par le village de Luz-Saint-Sauveur.

VACANCES À LA *Campagne*



CAMPING DOMAINE DU LAC CHAMBON ... P.36

HÔTEL DOMAINE DU LAC CHAMBON P.38

Envie d'oxygène et de relief pas loin de chez vous ?

Destination l'Auvergne, au cœur du Parc Régional des Volcans d'Auvergne où le Domaine du Lac Chambon vous réserve un incroyable séjour en cabane, en cottage, en chalet ou même à l'hôtel !

Profitez du calme ressourçant de l'Auvergne le temps d'un week-end ou d'une semaine.



LAC CHAMBON

Camping

Auvergne-Rhône-Alpes | Puy-de-Dôme (63)

Prix à partir de

342 €

la semaine
en location
en chalet 4 pers.

VILLAGE VACANCES OUVERT DU 06 AVRIL AU 26 OCTOBRE 2024



On Adore !

- ❑ Piscine couverte et chauffée
- ❑ Au bord du Lac Chambon
- ❑ Au coeur des Volcans d'Auvergne

Séjour Quinzaine -20%

pour tout séjour en location de
15 jours / 14 nuits consécutifs
achetés du 02/07 au 16/07 et
du 27/08 au 10/09.



A U COEUR DU PARC NATUREL DES VOLCANS D'AUVERGNE, AU PIED DU MASSIF DU SANCY, LE DOMAINE DU LAC CHAMBON VOUS OFFRE L'UN DES PLUS GRANDS ESPACES PRÉSERVÉS D'EUROPE. LE CAMPING SÉDUIT LES AMOUREUX DE LA NATURE AVEC SON ACCÈS DIRECT AU LAC ET À LA CHAÎNE DES PUYs.

LES ÉQUIPEMENTS

Inclus : Piscine couverte et chauffée (ouverte toute la saison, non surveillée), 1 piscine extérieure chauffée et une pataugeoire (ouvertes selon météo), point touristique à l'accueil, bibliothèque, salle d'animation, aire de jeux, terrain de pétanque.

Avec participation : Bar avec terrasse, location de pédalos.

LES SERVICES

Inclus : Prêt de kit bébé (quantité limitée, pensez à réserver avant votre arrivée), Wi-Fi au restaurant.

Avec participation : Location linge de toilette (9€/pers./séjour), location de linge de lit (10€/pers./séjour, lits non faits à l'arrivée), forfait ménage de fin de séjour (82 € par hébergement – inclus pour les cabanes et les lodges), laverie.

Les animaux sont autorisés sur le camping (hors restaurant) 9€ / nuit / animal.**

LA RESTAURATION

Du 07/07 au 01/09/2024 : le camping propose un service de plats cuisinés à emporter le soir.

Retrouvez le restaurant du Lac Chambon au bord de la plage ouvert de mai à septembre 2024 : il vous sera proposé une carte actualisée avec notamment des spécialités auvergnates !

LES ANIMATIONS

Pour toute la famille* : En période de vacances scolaires d'été, en journée et en soirée, le camping propose : activités sportives (programme de randonnées, activités bien-être, paddle, ...), découverte du patrimoine local, concerts, jeux, etc.

LES CLUBS ENFANTS



Du 07/07 au 01/09/2024, du lundi au vendredi,
modalités d'inscriptions sur place :
- Club enfants (4/11 ans)

* Certaines activités et prestations peuvent être soumises à participation. ** Voir conditions page 45.



PISCINE COUVERTE



LOISIRS & DÉCOUVERTES



Accès direct à la plage et à sa base de loisirs, plage aménagée et baignade surveillée (juillet et août), activités nautiques (canoë, kayak, pédalos, paddle), balade autour du lac, etc.

Le massif du Sancy, le Puy-de-Dôme, le volcan à ciel ouvert de Lemptégy, Vulcania, Saint-Nectaire, Besse, etc.

LES HÉBERGEMENTS

• Lodges du Sancy (20 m²)

une grande pièce, miroir, rideaux occultants, 1 couchage de 2 places, chevets et liseuses, TV, prises USB murales, 1 salle d'eau avec douche et vasque à mitigeur et WC suspendu, 1 grand dressing, rangements. Attention : il n'y a pas de kitchenette.

• Cabane 2 personnes (24 m²)

une alcôve avec un lit double, une cuisine équipée, une salle d'eau et des toilettes. Retrouvez aussi une magnifique baignoire en bois ainsi qu'une terrasse individuelle avec salon de jardin.

• Chalet 4 pers. (25 m²)

séjour avec canapé-lit, coin cuisine équipée, 1 chambre avec 2 lits superposés, salle d'eau et toilettes, terrasse individuelle avec salon de jardin. Arrivée/Départ en Dimanche/Dimanche.

• Cottage Family 4 pers. (28 m²)

cuisine équipée avec lave-vaisselle, TV, 1 chambre avec un lit double, 1 chambre avec 2 lits simples, 1 salle d'eau avec WC séparés,

canapé dans le séjour, terrasse bois indépendante avec salon de jardin.

• Cottage Premium 4 pers. (40 m²)

cuisine équipée avec lave-vaisselle, TV, 2 chambres (1 lit double et 2 lits simples) avec entrées indépendantes, 2 salles d'eau et 2 WC séparés, 4 fauteuils club dans le séjour, terrasse bois avec salon de jardin.

• Cottage 4-6 pers. (37 m²)

cuisine équipée avec lave-vaisselle, TV, 2 chambres avec 2 lits simples avec entrées indépendantes, 2 salles d'eau avec WC, couchage d'appoint 2 places dans le séjour, terrasse bois indépendante avec salon de jardin.

• Cottage Premium 6-8 pers. (40 m²)

cuisine équipée avec lave-vaisselle, TV, 1 chambre parentale avec 1 lit double et 1 salle d'eau + WC séparés et entrée indépendante, 1 chambre avec 2 lits simples et 1 chambre avec 2 lits superposés, 1 salle d'eau avec WC, couchage d'appoint 2 places dans le séjour, terrasse bois indépendante avec salon de jardin.



Équipements sportifs



Baignade au Lac Chambon



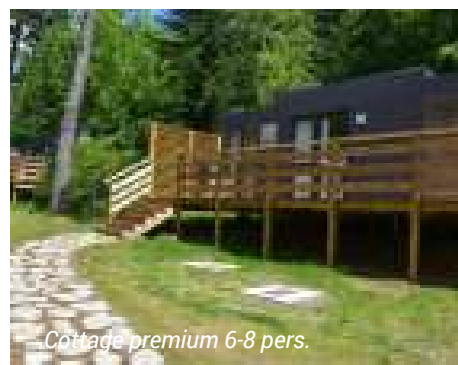
Lac Chambon



Cottage Family



Chalet



Cottage premium 6-8 pers.

LAC CHAMBON

Hôtel

Auvergne-Rhône-Alpes | Puy-de-Dôme (63)

Prix à partir de

100 €

la nuit à l'hôtel du
Domaine par chambre
2 pers. vue Lac

VILLAGE VACANCES OUVERT DU 05 AVRIL AU 29 SEPTEMBRE 2024

On Adore !

- ❑ Piscine couverte chauffée
- ❑ Restaurant & terrasse face au Lac
- ❑ Parcours de randonnées

Séjour Quinzaine
-20%

pour tout séjour en location de
15 jours / 14 nuits consécutifs
achetés du 29/06 au 13/07 et
du 24/08 au 07/09.



SITUÉES DANS LE BÂTIMENT PRINCIPAL À 100 MÈTRES DE LA PLAGE, LES CHAMBRES DISPOSENT D'UNE VUE INCROYABLE SUR LE LAC. LA TERRASSE DE L'HÔTEL OUVRE DIRECTEMENT SUR LE LAC ET VOUS PERMETTRA DE PRENDRE VOTRE PETIT DÉJEUNER FACE À UNE VUE EXCEPTIONNELLE.

LES ÉQUIPEMENTS

Inclus : Piscine couverte et chauffée (ouverte toute la saison, non surveillée), 1 piscine extérieure chauffée et une pataugeoire (selon météo), salon détente, salle tv au bar, salle d'animation, aire de jeux, boulodrome, animaux non admis, Wi-Fi au bar, parking privatif est à votre disposition dans l'enceinte du domaine. Les animaux ne sont pas admis dans l'hôtel.**

Avec participation : Bar avec terrasse, location de pédalos.

LA RESTAURATION

Le bar/restaurant du Domaine du lac vous accueille dans une ambiance conviviale et chaleureuse, soit en intérieur soit en extérieur sur sa terrasse panoramique avec vue sur le lac et le massif du Sancy.

Le petit-déjeuner continental est disponible à partir de 12 € par personne.

L'HÔTEL

À partir d'une nuit. Les chambres de 2 personnes sont situées côté Lac. **NOUVEAU : chambre familiale 4 pers.**

Les chambres sont toutes équipées d'une TV et de la climatisation.



* Certaines activités et prestations peuvent être soumises à participation. ** Voir conditions page 45.

Le Restaurant



Côté Bar

Après avoir fait le tour du Lac Chambon, où tout simplement à l'occasion d'une pause, profitez de la terrasse du bar face au Lac Chambon choisissez votre boisson, ou votre snack parmi les multiples choix présents sur la carte.



Côté Restaurant

Niché au bord du pittoresque Lac Chambon, le restaurant se distingue par sa cuisine généreuse mettant en valeur les produits locaux et régionaux. Avec vue sur le lac, profitez d'une ambiance décontractée en plein air sur la terrasse et savourez les spécialités (auvergnates) préparées par notre chef !



LOISIRS & DÉCOUVERTES



Accès direct à la plage et à sa base de loisirs, plage aménagée et baignade surveillée (*juillet et août*), activités nautiques (*canoë, kayak, pédalos, paddle*), balade autour du lac, etc.

Le massif du Sancy, le Puy-de-Dôme, le volcan à ciel ouvert de Lemptégy, Vulcania, Saint-Nectaire, Besse, etc.

PROTÉGEONS NOS TERRITOIRES

La France regorge de régions et de territoires uniques dans le monde.

A chaque vacances, nous pouvons profiter de ces territoires mais également les préserver.



C'est notamment le cas pour le Parc Naturel des Volcans d'Auvergne, qui suite à 30 ans d'actions et de gestion, a été classé en 2017 au Patrimoine mondial de l'UNESCO.

Territoire rural de moyenne montagne (de 400 à 1886 mètres d'altitude), le Parc des Volcans d'Auvergne se compose de cinq régions naturelles, des entités paysagères singulières et complémentaires : l'Artense, le Cézallier, les Monts du Cantal, les Monts Dômes et les Monts Dore.

Contrastés, uniques et fragiles, 60% du territoire est reconnu pour sa biodiversité remarquables.

Chaque territoire reste unique, classé ou non, il reste de notre responsabilité de profiter de nos vacances tout en respectant la nature et notre environnement.

SÉJOURS Groupes



"DES SÉJOURS GROUPES
SUR-MESURE ET PERSONNALISABLES"

VOUS ÊTES ORGANISATEUR DE SÉJOURS GROUPES ?

Comités d'entreprises, séminaires, clubs sportifs, associations, clubs séniors ou simplement groupes constitués, Cévéo vous propose de multiples séjours pour répondre à vos attentes. Vous avez la possibilité de **choisir votre destination** et de **composer votre séjour comme vous le souhaitez, à la carte ou « tout compris » !**

DÉCOUVERTES

Partez à la découverte du patrimoine de nos régions. Situés dans des environnements privilégiés, nos villages vacances vous proposent des séjours, en famille, entre amis et également en groupes constitués, composés de visites, d'excursions, de balades, et de temps de détente. Composez votre séjour à votre guise !

À PIED

Randonnée pédestre, Marche d'endurance, Marche nordique, Marche aquatique, Trail ou Via Ferrata ... Avec ou sans accompagnateur, nous organisons votre séjour avec la ou les disciplines de

votre choix. En bord de mer, à la campagne au cœur des volcans d'Auvergne, dans les Alpes ou les Pyrénées, découvrez nos destinations à pied

À LA NEIGE

Goûtez aux plaisirs de l'hiver à votre manière ! Un séjour à la neige de quelques jours ou à la semaine vous fera profiter des grands espaces enneigés des Alpes, des Pyrénées ou du Jura. A pied, en raquettes ou à ski, quel que soit votre niveau vous avez la possibilité de pratiquer votre discipline en solo ou avec un accompagnateur qui saura vous apprendre les techniques et vous encadrer durant votre séjour.

À VÉLO

Vous souhaitez parcourir les plus belles régions de France à votre rythme ou grimper les sommets du tour de France ? Nos séjours cyclo et VTT sont proposés à tous les adeptes des deux roues quel que soit votre niveau.

SÉMINAIRE

Cévéo s'adapte aussi aux besoins des professionnels en donnant la possibilité aux entreprises d'organiser séminaires et réunions sur ses destinations. Des salles de réunions et de réception parfaitement aménageables en fonction de l'évènement.



EXCURSIONS ET DÉCOUVERTES

7 jours / 6 nuits à Mimizan Plage
Disponibilités : Avril, Mai, Juin, Septembre, Octobre

Du premier jour en fin d'après-midi au dernier jour après le petit déjeuner, Cévéo vous propose un séjour à la découverte des Landes ! Au programme :
promenade à la découverte des dunes et du littoral, visite de l'Ecomusée de Marquèze, du moulin de Poyaller, de la maison du Patrimoine, découverte des traditions landaises avec le gemmage et la visite d'une Ganaderia tout en découvrant la région avec Arcachon et son bassin, ou encore Dax ... de multiples activités sont disponibles pour personnaliser votre séjour.

QUELQUES EXEMPLES DE SÉJOURS

MARCHE NORDIQUE

5 jours / 4 nuits à Bois d'Amont
Disponibilités : Avril, Mai, Septembre, Octobre

Votre séjour Marche Nordique se déroule, avec un encadrant diplômé. Par petits groupes de niveaux, vous découvrirez notre magnifique ancienne vallée glaciaire où serpente la rivière de l'Orbe, mais aussi son patrimoine et ses savoirs faire. Les fins de journées sont consacrées aux techniques de détente et de relaxation. La découverte des produits régionaux fera également partie des plaisirs du séjour ...

RANDONNÉES ET RAQUETTES

7 jours / 6 nuits à Bois d'Amont
Disponibilités : Janvier, Mars

Dès le premier jour, après un temps d'accueil et de présentation de notre territoire, profitez de votre séjour rando/raquettes. Accompagné par un professionnel de la montagne, des itinéraires sont prévues en demi-journées et en journées complète avec un repas dans un chalet jurassien. Le combiné nordique que nous vous proposons c'est un doux mélange de découverte en pleine nature, de bien-être et de convivialité.

AVANTAGES GROUPES CÉVÉO*

- 1 **DES TARIFS GROUPES**
- 2 **UN DEVIS PERSONNALISÉ**
- 3 **UNE GRATUITÉ CHAUFFEUR**
- 4 **UNE GRATUITÉ À PARTIR DE 25 PAYANTS**
- 5 **REPÉRAGE OFFERT**



PARTENAIRE ANCV

CHÈQUES VACANCES, PROGRAMME
SÉNIORS EN VACANCES DE L'ANCV

SÉNIORS EN VACANCES

Vous êtes éligible au programme Séniors en Vacances de l'ANCV ?

Nous sommes partenaires de l'Agence Nationale pour les Chèques-Vacances pour le programme Séniors en Vacances depuis de nombreuses années.

Ce programme vous est dédié ainsi qu'à votre conjoint, vos proches, parents, grands-parents résidant en France :

- si vous avez 60 ans et plus
- si vous êtes retraité ou sans activité professionnelle.



Profitez d'un séjour de 5 jours / 4 nuits à 385 €* par personne ou d'un séjour de 8 jours / 7 nuits à 461 €* par personne avec des programmes tout compris !

Bénéficiez de Séniors en Vacances : une offre de séjour tout compris incluant hébergement, pension complète, animations et excursions sur 6 destinations en France dont certaines figurent dans ce catalogue.

Si vous êtes non imposables**, l'ANCV prend en charge une partie du prix de votre séjour en fonction de la durée choisie !

* Subvention ANCV non déduite du tarif proposé - tarifs 2024.

** Avant déduction fiscale.



COMMANDEZ VOS
BROCHURES AVEC TOUS
LES SÉJOURS DÉTAILLÉS !
C'EST GRATUIT !

CHÈQUES VACANCES

Lors de votre réservation par téléphone, il vous suffit de **préciser à un(e) de nos conseillers(ères) séjours la somme que vous souhaitez régler en chèques vacances !**

Ensuite, envoyez-les-nous par lettre recommandée avec accusé de réception, à l'adresse suivante :
Cévéo - 27, route du Cendre -
63800 Cournon d'Auvergne, **sous 3 jours à partir de la date de réservation.**



+ D'INFOS & RÉSERVATION SENIORS EN VACANCES AU 04.73.77.56.14

ASSURANCES Séjours

Garantie épidémie incluse

Cévéo et ses 2 partenaires, Mutuaide Assistance et Assurinco, vous proposent de souscrire à une assurance voyage, dans le seul but de vous faire profiter de vos vacances sans contraintes et en toute sérénité. Parce qu'on ne peut pas prévoir l'imprévu, ce contrat d'assurance vous garantit des vacances tranquilles !

LES GARANTIES MULTIRISQUES

- Annulation pour maladie liée à une épidémie ou une pandémie de type COVID-19
- Annulation ou modification car déclaré cas contact avant le départ
- Annulation et remboursement pour tout motif garanti
- Indemnité bagage
- Indemnisation en cas d'interruption de séjour
- Assistance médicale et rapatriement
- Assistance véhicule en cas de panne, accident ou vol

TARIFS PAR RÉSERVATION

- **Multirisque** : 4,2%** du prix TTC du séjour hors frais de dossier.

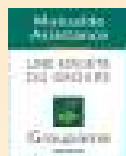
SOUSCRIPTION

La souscription de cette assurance doit se faire impérativement lors de la réservation de votre séjour.

Pour tout complément d'information sur les conditions vous pouvez contacter directement notre partenaire ASSURINCO au 05 34 45 31 51 ou par mail : sinistre@assurinco.com

Ces informations n'ont aucune valeur contractuelle. Pour plus de précisions, vous pouvez vous reporter aux conditions particulières de ventes page 43 ou aux conditions de l'assurance disponibles sur notre site internet.

***Pour les séjours via nos partenaires, le calcul de l'assurance séjour se fait sur le prix du séjour subvention incluse.*



CONSULTEZ NOS TARIFS ET DISPONIBILITÉ

Tarifs - PRINTEMPS - ÉTÉ 2024

GRUISSAN					
LOCATION tarifs à la semaine	Hors vacances scolaires à partir de	En vacances scolaires à partir de	PENSION COMPLETE tarifs à la semaine	Hors vacances scolaires à partir de	En vacances scolaires à partir de
Gîte 4 personnes	510 €	1015 €	Adulte	490 €	644 €
Gîte 6 personnes	552 €	1106 €	Enf. 6 à 12 ans	336 €	476 €
Gîte 8 personnes	660 €	1330 €	Enf. 2 à 5 ans	252 €	343 €
Cottage Family 4 pers.	372 €	1085 €	Forfait ménage de fin de séjour :		
Cottage Prem. 4 pers.	582 €	1218 €	Gîtes 4 pers. : 62 € ;		
Cottage Prem. 6/8 pers.	744 €	1582 €	Gîte 6, Cottage Family, Cottage Premium 4 : 72 € ;		
			Gîte 8 pers., Cottage Premium 6/8 pers. : 82 €.		

MIMIZAN PLAGE					
LOCATION tarifs à la semaine	Hors vacances scolaires à partir de	En vacances scolaires à partir de	Supplément DEMI-PENSION	Du 07/07 au 01/09/2024	
Bungalow toilé 4 pers.	282 €	616 €	Adulte	203 €	
Gîte 4/5 personnes	582 €	1043 €	Enf. 6 à 12 ans	115 ⁵⁰ €	
Mobil-home 4 pers.	372 €	1078 €	Enf. 2 à 5 ans	63 €	
Cottage 4/6 pers.	630 €	1323 €	Forfait ménage de fin de séjour :		
Cottage Prem. 6/8 pers.	816 €	1708 €	G4/5 & BT4 : 62 € ; MH4, Cott4/6 : 72 € ; Cott 6/8 : 82 €.		

CARCANS-MAUBUISSON					
LOCATION tarifs à la semaine	Hors vacances scolaires à partir de	En vacances scolaires à partir de	DEMI-PENSION tarifs à la semaine	Hors vacances scolaires à partir de	En vacances scolaires à partir de
Appartement 4 pers.	396 €	994 €	Adulte	406 €	532 €
Appartement 5 pers.	414 €	1057 €	Enf. 6 à 12 ans	273 €	371 €
Appartement 6 pers.	534 €	1085 €	Enf. 2 à 5 ans	217 €	308 €
			PENSION COMPLETE tarifs à la semaine	Hors vacances scolaires à partir de	En vacances scolaires à partir de
			Adulte	490 €	644 €
			Enf. 6 à 12 ans	336 €	476 €
			Enf. 2 à 5 ans	252 €	343 €

Forfait ménage de fin de séjour :
Ch. 2 pers., Ch. 4 pers., Appt 4 pers. et 4 PMR : 62 € ;
Ch. 6 pers. et Appt 5 et 6 pers. : 72 €.

BOIS D'AMONT					
PENSION COMPLETE chambre standard	Hors vacances scolaires à partir de	En vacances scolaires à partir de	PENSION COMPLETE chambre premium	Hors vacances scolaires à partir de	En vacances scolaires à partir de
Adulte	462 €	518 €	Adulte	532 €	623 €
Enf. 6 à 12 ans	315 €	399 €	Enf. 6 à 12 ans	364 €	469 €
Enf. 2 à 5 ans	238 €	315 €	Enf. 2 à 5 ans	273 €	364 €

Forfait ménage de fin de séjour : Inclus.

LUZ-ST-SAUVEUR					
DEMI-PENSION tarifs à la semaine	Hors vacances scolaires à partir de	En vacances scolaires à partir de	PENSION COMPLETE tarifs à la semaine	Hors vacances scolaires à partir de	En vacances scolaires à partir de
Adulte	385 €	434 €	Adulte	462 €	518 €
Enf. 6 à 12 ans	266 €	357 €	Enf. 6 à 12 ans	315 €	399 €
Enf. 2 à 5 ans	203 €	287 €	Enf. 2 à 5 ans	238 €	315 €

Forfait ménage de fin de séjour : 52€ par chambre.

VAL D'ISERE					
LOCATION tarifs à la semaine	Hors vacances scolaires à partir de	En vacances scolaires à partir de	DEMI-PENSION tarifs à la semaine	Hors vacances scolaires à partir de	En vacances scolaires à partir de
Studio 2 pers.	252 €	371 €	Adulte	371 €	434 €
Studio 3 pers.	280 €	441 €	Enf. 6 à 12 ans	266 €	357 €
Appartement 4 pers.	308 €	518 €	Enf. 2 à 5 ans	203 €	287 €
Appartement 6 pers.	434 €	595 €			
Appartement 7 pers.	504 €	672 €			
			PENSION COMPLETE tarifs à la semaine	Hors vacances scolaires à partir de	En vacances scolaires à partir de
			Adulte	462 €	518 €
			Enf. 6 à 12 ans	315 €	399 €
			Enf. 2 à 5 ans	238 €	315 €

Forfait ménage de fin de séjour :
Studio 2 et 3 personnes : 52 € ; Appart. 4 et 5 personnes : 62 €
; Appart. 6 et 7 personnes : 72 €.

Hors vacances scolaires d'été, possibilité de courts séjours à partir de 2 nuits. Pour les séjours en pension, attribution du logement selon la composition familiale. Le prix comprend : pour le dîner du 1er jour au petit-déjeuner du dernier jour, le vin (1/4 l. /pers.) et le linge de lit. Toutes les taxes et charges (hors taxe de séjour) - L'animation et les clubs enfants aux périodes indiquées - L'assurance annulation et interruption de séjour (à régler sur place) - La caution par hébergement (200 € / logement) - Les boissons (autres que celles prévues au repas) - le linge de lit (10 € / personne / nuit) - L'assurance annulation et interruption de séjour (à souscrire à la réservation) - Le supplément animal de compagnie (9 € / nuit / animal, à souscrire à la réservation) - Animaux interdits sur les villas

LAC CHAMBON

LOCATION tarifs à la semaine	Hors vacances scolaires à partir de	En vacances scolaires à partir de	LOCATION tarifs à la nuit	Hors vacances scolaires à partir de	En vacances scolaires à partir de
Lodge du Sancy 2 pers.	732 €	756 €	HOTEL Chambre 2 pers.	111 €	123 €
Chalet 4 pers.	342 €	721 €	HOTEL Chambre 4 pers.	163 €	176 €
Cottage Family 4 pers.	618 €	980 €	Cabane de charme 2 p.	208 €	218 €
Cottage 4/6 pers.	660 €	1162 €			
Cottage Prem. 4 pers.	774 €	1295 €			
Cottage Prem. 6/8 pers.	870 €	1323 €			

Forfait ménage de fin de séjour : 82 € par hébergement.
Inclus pour les Lodges, l'hotel et les cabanes.

HAUT BREDA

LOCATION tarifs à la semaine	Hors vacances scolaires à partir de	En vacances scolaires à partir de	DEMI-PENSION tarifs à la semaine	Hors vacances scolaires à partir de	En vacances scolaires à partir de
Studio 2/3 pers.	360 €	497 €	Adulte	343 €	399 €
Appartement 4/5 pers.	504 €	714 €	Enf. 6 à 12 ans	245 €	301 €
Appartement 6/8 pers.	636 €	854 €	Enf. 2 à 5 ans	203 €	287 €
			PENSION COMPLETE tarifs à la semaine	Hors vacances scolaires à partir de	En vacances scolaires à partir de
			Adulte	462 €	518 €
			Enf. 6 à 12 ans	315 €	399 €
			Enf. 2 à 5 ans	238 €	315 €

Forfait ménage de fin de séjour :
Studio 2/3 personnes : 62 € ;
Appartement 4/5 personnes : 72 € ;
Appartement 6/8 personnes : 82 €.

VALMEINIER

LOCATION tarifs à la semaine	En vacances scolaires à partir de	Forfait ménage de fin de séjour :
Studio 2 pers.	322 €	Studio, Appt. 3/4 : 62 €
Appartement 3/4 pers.	378 €	Appt. 5/6 : 72 €
Appartement 5/6 pers.	476 €	Appt. 7/9 : 82 €
Appartement 7/9 pers.	532 €	

Séjour Quinzaine
-20%

pour tout séjour en location de
15 jours / 14 nuits consécutifs
achetés valable selon les périodes
indiquées sur chaque destination.

PRESTATIONS SUPPLÉMENTAIRES

Location linge de toilette : 9 € / personne /
séjour

Location linge de lit : 10 € / personne /
séjour (inclus avec la formule en demi-
pension et pension complète - non installé)

Animal de compagnie : 9 € / la nuit /
animal. Animaux autorisés à Gruissan,
Mimizan Plage, Carcans-Maubuisson,
Haut-Breda, Le Chambon (hors hôtel).
Animaux interdits à Bois d'Amont,

Valmeinier, Val d'Isère, Luz-St-Sauveur.
*Les animaux réputés dangereux (notamment
les chiens de catégories 1 et 2) et/ou non
considérés comme des animaux de
compagnie ne sont pas admis. Carnet de
vaccinations obligatoire.*

En demi-pension et pension complète : les
enfants de moins de 2 ans sont gratuits et
non nourris.

Supplément single : 20 € / personne et par
nuit pour les séjours en formule demi-
pension ou pension complète.

Activités gratuites

Bois d'Amont 1 journée randonnée
+ 1/2 journée de rando accompagnée
par pers. et par semaine.

Haut Breda 2 journées
randonnée + 1/2 journée de chasse
aux trésors + 1 soirée affût animalier.

QU'EST-CE QUE COMPREND LE FORFAIT MÉNAGE DE CÉVÉO ?

EN LOCATION

Le forfait ménage comprend :

- le nettoyage des sols, des surfaces et des vitres
- le nettoyage de la salle de bain et des sanitaires
- la désinfection du logement

Le forfait ménage ne comprend pas :

- le nettoyage, séchage et rangement de la vaisselle
- le rangement du mobilier et des équipements du logement
- le retrait des denrées du réfrigérateur, des poubelles et des emballage vides
- le retrait du linge de lit et de toilette et le dépôt dans les locaux de tri

EN PENSION COMPLÈTE ET DEMI-PENSION

Le forfait ménage comprend :

- le nettoyage des sols, des surfaces et des vitres
- le nettoyage de la salle de bain et des sanitaires
- la désinfection du logement

Le forfait ménage ne comprend pas :

- le nettoyage, séchage et rangement de la vaisselle
- le rangement du mobilier et des équipements du logement
- le retrait du linge de lit et de toilette et le dépôt dans les locaux de tri dans le cadre du protocole sanitaire en vigueur.

es formules en location : la mise à disposition du logement du 1er jour 17h au dernier jour 10h (12h pour les courts séjours). Pour les formules en demi-pension et pension complète : les repas du
accès aux équipements du site (selon ouverture) : jeux enfants, terrain multisport, piscine... - Prêt de lit bébé (selon disponibilité et sur réservation). **Le prix ne comprend pas :** les frais de dossier
séjour, inclus dans les séjours en demi-pension, pension complète ou forfait restauration) - le linge de toilette (9 € / personne / séjour) - Le forfait ménage fin de séjour - le supplément single -
ges de Bois d'Amont, Luz, Val d'Isère et Valmeinier - Les prestations, activités et services payants - Le transport et les dépenses d'ordre personnel.

Les conditions générales de vente sont conformes à la partie réglementaire du livre II du code du tourisme fixant les conditions d'exercice des activités relatives à l'organisation et à la vente de voyages et de séjours. Les dispositions des articles R 211-3 à 211-11 figurent intégralement ci-après.

Article R211-3

Sous réserve des exclusions prévues aux troisième et quatrième alinéas de l'article L. 211-7, toute offre et toute vente de prestations de voyages ou de séjours donnent lieu à la remise de documents appropriés qui répondent aux règles définies par la présente section.

En cas de vente de titres de transport aérien ou de titres de transport sur ligne régulière non accompagnée de prestations liées à ces transports, le vendeur délivre à l'acheteur un ou plusieurs billets de passage pour la totalité du voyage, émis par le transporteur ou sous sa responsabilité. Dans le cas de transport à la demande, le nom et l'adresse du transporteur, pour le compte duquel les billets sont émis, doivent être mentionnés.

La facturation séparée des divers éléments d'un même forfait touristique ne soustrait pas le vendeur aux obligations qui lui sont faites par les dispositions réglementaires de la présente section.

Article R211-3-1

L'échange d'informations précontractuelles ou la mise à disposition des conditions contractuelles est effectué par écrit. Ils peuvent se faire par voie électronique dans les conditions de validité et d'exercice prévues aux articles 1369-1 à 1369-11 du code civil. Sont mentionnés le nom ou la raison sociale et l'adresse du vendeur ainsi que l'indication de son immatriculation au registre prévu au a de l'article L. 141-3 ou, le cas échéant, le nom, l'adresse et l'indication de l'immatriculation de la fédération ou de l'union mentionnées au deuxième alinéa de l'article R. 211-2.

Article R211-4

Préalablement à la conclusion du contrat, le vendeur doit communiquer au consommateur les informations sur les prix, les dates et les autres éléments constitutifs des prestations fournies à l'occasion du voyage ou du séjour tels que :

- 1° La destination, les moyens, les caractéristiques et les catégories de transports utilisés ;
- 2° Le mode d'hébergement, sa situation, son niveau de confort et ses principales caractéristiques, son homologation et son classement touristique correspondant à la réglementation ou aux usages du pays d'accueil ;
- 3° Les prestations de restauration proposées ;
- 4° La description de l'itinéraire lorsqu'il s'agit d'un circuit ;
- 5° Les formalités administratives et sanitaires à accomplir par les nationaux ou par les ressortissants d'un autre Etat membre de l'Union européenne ou d'un Etat partie à l'accord sur l'Espace économique européen en cas, notamment, de franchissement des frontières ainsi que leurs délais d'accomplissement ;
- 6° Les visites, excursions et les autres services inclus dans le forfait ou éventuellement disponibles moyennant un supplément de prix ;
- 7° La taille minimale ou maximale du groupe permettant la réalisation du voyage ou du séjour ainsi que, si la réalisation du voyage ou du séjour est subordonnée à un nombre minimal de participants, la date limite d'information du consommateur en cas d'annulation du voyage ou du séjour ; cette date ne peut être fixée à moins de vingt et un

jours avant le départ ;

8° Le montant ou le pourcentage du prix à verser à titre d'acompte à la conclusion du contrat ainsi que le calendrier de paiement du solde ;

9° Les modalités de révision des prix telles que prévues par le contrat en application de l'article R. 211-8 ;

10° Les conditions d'annulation de nature contractuelle ;

11° Les conditions d'annulation définies aux articles R. 211-9, R. 211-10 et R. 211-11 ;

12° L'information concernant la souscription facultative d'un contrat d'assurance couvrant les conséquences de certains cas d'annulation ou d'un contrat d'assistance couvrant certains risques particuliers, notamment les frais de rapatriement en cas d'accident ou de maladie ;

13° Lorsque le contrat comporte des prestations de transport aérien, l'information, pour chaque tronçon de vol, prévue aux articles R. 211-15 à R. 211-18.

Article R211-5

L'information préalable faite au consommateur engage le vendeur, à moins que dans celle-ci le vendeur ne se soit réservé expressément le droit d'en modifier certains éléments. Le vendeur doit, dans ce cas, indiquer clairement dans quelle mesure cette modification peut intervenir et sur quel élément.

En tout état de cause, les modifications apportées à l'information préalable doivent être communiquées au consommateur avant la conclusion du contrat.

Article R211-6

Le contrat conclu entre le vendeur et l'acheteur doit être écrit, établi en double exemplaire dont l'un est remis à l'acheteur, et signé par les deux parties. Lorsque le contrat est conclu par voie électronique, il est fait application des articles 1369-1 à 1369-11 du code civil. Le contrat doit comporter les clauses suivantes :

- 1° Le nom et l'adresse du vendeur, de son garant et de son assureur ainsi que le nom et l'adresse de l'organisateur ;
- 2° La destination ou les destinations du voyage et, en cas de séjour fractionné, les différentes périodes et leurs dates ;
- 3° Les moyens, les caractéristiques et les catégories des transports utilisés, les dates et lieux de départ et de retour ;
- 4° Le mode d'hébergement, sa situation, son niveau de confort et ses principales caractéristiques et son classement touristique en vertu des réglementations ou des usages du pays d'accueil ;
- 5° Les prestations de restauration proposées ;
- 6° L'itinéraire lorsqu'il s'agit d'un circuit ;
- 7° Les visites, les excursions ou autres services inclus dans le prix total du voyage ou du séjour ;
- 8° Le prix total des prestations facturées ainsi que l'indication de toute révision éventuelle de cette facturation en vertu des dispositions de l'article R. 211-8 ;
- 9° L'indication, s'il y a lieu, des redevances ou taxes afférentes à certains services telles que taxes d'atterrissage, de débarquement ou d'embarquement dans les ports et aéroports, taxes de séjour lorsqu'elles ne sont pas incluses dans le prix de la ou des prestations fournies ;
- 10° Le calendrier et les modalités de paiement du prix ; le dernier versement effectué par l'acheteur ne peut être inférieur à 30 % du prix du voyage ou du séjour et doit être effectué lors de la remise des documents permettant de réaliser le voyage ou le séjour ;
- 11° Les conditions particulières demandées par l'acheteur et acceptées par le vendeur ;

12° Les modalités selon lesquelles l'acheteur peut saisir le vendeur d'une réclamation pour inexécution ou mauvaise exécution du contrat, réclamation qui doit être adressée dans les meilleurs délais, par tout moyen permettant d'en obtenir un accusé de réception au vendeur, et, le cas échéant, signalée par écrit, à l'organisateur du voyage et au prestataire de services concernés ;

13° La date limite d'information de l'acheteur en cas d'annulation du voyage ou du séjour par le vendeur dans le cas où la réalisation du voyage ou du séjour est liée à un nombre minimal de participants, conformément aux dispositions du 7° de l'article R. 211-4 ;

14° Les conditions d'annulation de nature contractuelle ;

15° Les conditions d'annulation prévues aux articles R. 211-9, R. 211-10 et R. 211-11 ;

16° Les précisions concernant les risques couverts et le montant des garanties au titre du contrat d'assurance couvrant les conséquences de la responsabilité civile professionnelle du vendeur ;

17° Les indications concernant le contrat d'assurance couvrant les conséquences de certains cas d'annulation souscrit par l'acheteur (numéro de police et nom de l'assureur) ainsi que celles concernant le contrat d'assistance couvrant certains risques particuliers, notamment les frais de rapatriement en cas d'accident ou de maladie ; dans ce cas, le vendeur doit remettre à l'acheteur un document précisant au minimum les risques couverts et les risques exclus ;

18° La date limite d'information du vendeur en cas de cession du contrat par l'acheteur ;

19° L'engagement de fournir à l'acheteur, au moins dix jours avant la date prévue pour son départ, les informations suivantes :

- a) Le nom, l'adresse et le numéro de téléphone de la représentation locale du vendeur ou, à défaut, les noms, adresses et numéros de téléphone des organismes locaux susceptibles d'aider le consommateur en cas de difficulté ou, à défaut, le numéro d'appel permettant d'établir de toute urgence un contact avec le vendeur ;
 - b) Pour les voyages et séjours de mineurs à l'étranger, un numéro de téléphone et une adresse permettant d'établir un contact direct avec l'enfant ou le responsable sur place de son séjour ;
 - 20° La clause de résiliation et de remboursement sans pénalités des sommes versées par l'acheteur en cas de non-respect de l'obligation d'information prévue au 13° de l'article R. 211-4 ;
 - 21° L'engagement de fournir à l'acheteur, en temps voulu avant le début du voyage ou du séjour, les heures de départ et d'arrivée.
- Article R211-7**
L'acheteur peut céder son contrat à un cessionnaire qui remplit les mêmes conditions que lui pour effectuer le voyage ou le séjour, tant que ce contrat n'a produit aucun effet.
Sauf stipulation plus favorable au cédant, celui-ci est tenu d'informer le vendeur de sa décision par tout moyen permettant d'en obtenir un accusé de réception au plus tard sept jours avant le début du voyage. Lorsqu'il s'agit d'une croisière, ce délai est porté à quinze jours. Cette cession n'est soumise, en aucun cas, à une autorisation préalable du vendeur.
- Article R211-8**
Lorsque le contrat comporte une possibilité expresse de révision du prix, dans les limites prévues à l'article L. 211-

12, il doit mentionner les modalités précises de calcul, tant à la hausse qu'à la baisse, des variations des prix, et notamment le montant des frais de transport et taxes y afférentes, la ou les devises qui peuvent avoir une incidence sur le prix du voyage ou du séjour, la part du prix à laquelle s'applique la variation, le cours de la ou des devises retenu comme référence lors de l'établissement du prix figurant au contrat.

Article R211-9

Lorsque, avant le départ de l'acheteur, le vendeur se trouve contraint d'apporter une modification à l'un des éléments essentiels du contrat telle qu'une hausse significative du prix et lorsqu'il méconnaît l'obligation d'information mentionnée au 13° de l'article R. 211-4, l'acheteur peut, sans préjuger des recours en réparation pour dommages éventuellement subis, et après en avoir été informé par le vendeur par tout moyen permettant d'en obtenir un accusé de réception :

- soit résilier son contrat et obtenir sans pénalité le remboursement immédiat des sommes versées ;
- soit accepter la modification ou le voyage de substitution proposé par le vendeur ; un avenant au contrat précisant les modifications apportées est alors signé par les parties ; toute diminution de prix vient en déduction des sommes restant éventuellement dues par l'acheteur et, si le paiement déjà effectué par ce dernier excède le prix de la prestation modifiée, le trop-perçu doit lui être restitué avant la date de son départ.

Article R211-10

Dans le cas prévu à l'article L. 211-14, lorsque, avant le départ de l'acheteur, le vendeur annule le voyage ou le séjour, il doit informer l'acheteur par tout moyen permettant d'en obtenir un accusé de réception ; l'acheteur, sans préjuger des recours en réparation des dommages éventuellement subis, obtient auprès du vendeur le remboursement immédiat et sans pénalité des sommes versées ; l'acheteur reçoit, dans ce cas, une indemnité au moins égale à la pénalité qu'il aurait supportée si l'annulation était intervenue de son fait à cette date.

Les dispositions du présent article ne font en aucun cas obstacle à la conclusion d'un accord amiable ayant pour objet l'acceptation, par l'acheteur, d'un voyage ou séjour de substitution proposé par le vendeur.

Article R211-11

Lorsque, après le départ de l'acheteur, le vendeur se trouve dans l'impossibilité de fournir une part prépondérante des services prévus au contrat représentant un pourcentage non négligeable du prix honoré par l'acheteur, le vendeur doit immédiatement prendre les dispositions suivantes sans préjuger des recours en réparation pour dommages éventuellement subis :

- soit proposer des prestations en remplacement des prestations prévues en supportant éventuellement tout supplément de prix et, si les prestations acceptées par l'acheteur sont de qualité inférieure, le vendeur doit lui rembourser, dès son retour, la différence de prix ;
- soit, s'il ne peut proposer aucune prestation de remplacement ou si celle-ci sont refusées par l'acheteur pour des motifs valables, fournir à l'acheteur, sans supplément de prix, des titres de transport pour assurer son retour dans des conditions pouvant être jugées équivalentes vers le lieu de départ ou vers un autre lieu accepté par les deux parties. Les dispositions du présent article sont applicables en cas de non-respect de l'obligation prévue au 13° de l'article R. 211-4.

CONDITIONS PARTICULIÈRES DE VENTE

I - RÉSERVATION ET CONFIRMATION DE SÉJOUR

1) Condition d'inscription et de réservation

L'inscription au séjour implique l'acceptation de toutes les conditions énumérées ci-dessous. Pour tous les séjours, toute inscription doit être accompagnée d'un acompte de 30% du prix global du séjour incluant : les frais de dossier (35 € par hébergement), et les éventuelles prestations complémentaires (restauration, linge de lit, linge de toilette, ...). Le solde doit être réglé 30 jours avant votre date d'arrivée. Le paiement complet du prix conditionne l'envoi par Cévéo du carnet de séjour (comportant les renseignements pratiques pour votre organisation). En l'absence de règlement du solde et d'annulation dûment notifiée Cévéo sera en droit de considérer le contrat comme résilié et de réclamer le montant total du séjour à titre d'indemnité. L'engagement de Cévéo devient définitif dès l'envoi d'une confirmation de réservation. Pour les ventes effectuées moins de 5 jours avant le début du séjour, le prix intégral (frais de dossier compris) vous sera demandé et payable par carte ou virement bancaire.

2) Description du séjour et tarifs

Les prix sont indiqués en € TTC, ils ne comprennent pas les taxes de séjour (variables selon les communes et selon la période de séjour), applicables aussi bien aux adultes qu'aux enfants. La description du séjour, les informations techniques et les tarifs sont publiés sous réserve d'erreur d'impression ou d'omission. Cévéo se réserve le droit de répercuter les modifications de prix, conséquence d'éventuelles évolutions économiques ou fiscales (TVA, cours, carburant, ...). Nous vous rappelons qu'un hébergement prévu à la location, pour un nombre déterminé d'occupants, ne saurait en aucun cas, être habité par un nombre supérieur de personnes. Il est rappelé qu'un enfant en bas âge est considéré comme un occupant à part entière.

3) Les informations touristiques générales :

Les informations concernant les villages Cévéo ou les destinations partenaires (accès, services, équipements sportifs, activités ou manifestations à proximité, tarifs...) et ne faisant pas l'objet d'une facturation par nos soins, sont données à titre indicatif. Cévéo ne pourrait être tenue pour responsable en cas de modification d'information ou d'annulation de ces prestations.

4) Les modes de paiement

Pour le versement de votre acompte ou le solde de votre séjour, Cévéo accepte les modes de paiement suivants : chèque (à libeller à l'ordre de Cévéo), chèques vacances ANCV, carte de crédit. Vous pouvez consulter votre dossier à tout moment sur notre site Internet www.ceveo.com et payer votre solde en ligne avec vos codes d'accès. Le règlement par avoir n'est pas admis au titre du versement du 1er acompte.

5) Les réductions tarifaires promotionnelles :

Cévéo se réserve le droit d'organiser des opérations promotionnelles dans le respect de la réglementation en vigueur. Les tarifs appliqués dans le cadre de ces opérations sont valables uniquement selon les conditions de ventes particulières liées à ces opérations et ne peuvent être accordées pour les ventes effectuées en dehors de celle-ci ou antérieures à leur mises en place.

II - MODIFICATION / ANNULATION DE SÉJOUR PAR LE CLIENT

1) Condition de modification ou d'annulation du fait de l'acheteur

Toute modification (lieu de séjour, dates de séjour, nombre de participants, type de logement, ...) de la réservation de la part de l'acheteur équivaut à une annulation de la réservation initiale et implique une nouvelle réservation. Dans ce cas les conditions d'annulation pour la réservation s'appliquent de plein droit.

2) Conditions d'annulation

Toute annulation doit être notifiée par écrit à CEVEO : par lettre recommandée avec A.R ou bien par e-mail à reservation@ceveo.com. La date d'annulation retenue pour le calcul des frais ci-dessous sera la date d'envoi de la lettre recommandée avec A.R (cachet de la poste faisant foi) ou bien celle de l'e-mail.

En fonction de la date d'annulation, les pourcentages retenus sur le prix total du séjour (sommés perçus par CEVEO) sont les suivants :

- Plus de 60 jours avant la date d'arrivée : 10%
- De 60 à 30 jours avant la date d'arrivée : 25%
- Entre 29 et 14 jours avant la date d'arrivée : 50%
- Entre 13 et 8 jours avant la date d'arrivée : 75%
- Moins de 8 jours avant la date d'arrivée : 100%

Dans tous les cas, les frais de dossier et le montant de l'assurance (si souscrite au contrat de réservation) sont conservés par CEVEO. Pour les annulations et modifications des prestations « Forfaits remontées mécaniques » et « Location de matériel de ski » à moins de 10 jours avant la date

de séjour, CEVEO gardera la totalité des sommes réglées : aucun remboursement ne sera effectué.

En cas de non-présentation à la date d'arrivée et/ou de renonciation au séjour, d'arrivée ultérieure à celle prévue ou de départ anticipé, aucun remboursement ne pourra être effectué quel qu'en soit le motif.

3) Condition de modification ou d'annulation du fait du vendeur :

Si des circonstances indépendantes de notre volonté nous y obligent, et notamment en cas de force majeure ou de fermeture administrative dont l'origine ne nous est pas imputable, nous pourrions être dans l'obligation de modifier partiellement ou totalement nos programmes (fermeture totale ou partielle d'un site, d'un équipement commun de type piscine ou restaurant...).

III - ARRIVÉE ET DÉPART

Les jours et heures d'arrivée et de départ varient en fonction des sites, vous trouverez ces informations en brochure, sur votre carnet de séjour ou auprès de nos conseillers lors de votre réservation. En cas d'arrivée ou de départ en dehors des heures et jours indiqués, veuillez prendre directement contact avec l'accueil du village de vacances.

IV - DÉPÔT DE GARANTIE

Un dépôt de garantie de 200 € par hébergement vous sera demandé à votre arrivée. Il vous sera restitué en fin de séjour déduction faite, le cas échéant du coût du matériel cassé ou perdu ou d'un forfait pour frais de ménage si votre appartement n'est pas rendu propre et en bon état. En cas de départ nocturne sans état des lieux, la caution vous sera retournée ultérieurement sous réserve des retenues éventuelles, pour lesquelles dans ce cas la décision de Cévéo ne peut être contestée.

V - ANIMAUX

Les animaux domestiques – exceptés les chiens d'aveugles – ne sont pas acceptés sur tous les sites. Des pictogrammes indiquent l'autorisation ou non des animaux. Un seul animal est autorisé par hébergement moyennant une participation forfaitaire. Il doit être à jour de ses vaccins et accompagné de son carnet de santé. Les animaux doivent être tenus en laisse dans le site et les chiens de catégories 1 et 2 prévues à l'article L 211-12 du code rural sont interdits.

VI - RÈGLEMENT INTÉRIEUR

Afin de vous faciliter la vie pendant les vacances, un règlement intérieur est affiché à l'accueil des campings, nous vous remercions d'en prendre connaissance et de le respecter.

VII - RÉSILIATION – SANCTION – NON RENOUVELLEMENT

Le contrat sera résilié de plein droit sans formalité et sans délais, en cas d'inexécution par le résident de l'une de ses obligations ou de comportement inapproprié de nature à perturber le séjour des autres occupants. Le résident devra immédiatement quitter les lieux et pourra être expulsé si besoin est avec le concours de la force publique.

VIII - APRÈS-VENTE

Toute réclamation après séjour pourra faire l'objet d'un courrier adressé par lettre recommandée avec avis de réception dans un délai de 30 jours après la fin de votre séjour à : Cévéo – Service Relation clientèle – 27, route du Cendre – 63800 Courmon d'Auvergne. Le résident devra en outre avoir pris soin, lors de son séjour, de signaler sur place tout désagrément afin de limiter un éventuel préjudice. Nous vous remercions de bien vouloir nous spécifier dans votre courrier, le nom de la personne ayant réservé le séjour, le numéro de réservation, les lieux et dates de votre séjour, le type d'hébergement ainsi que tous les justificatifs permettant le traitement de votre réclamation.

IX - RESPONSABILITÉ

La location en Résidence de Tourisme et village de vacances n'entre pas dans le cadre de la responsabilité des hôteliers. En conséquence, notre responsabilité ne saurait être engagée en cas de perte, de vol ou de dégradation d'effets personnels dans nos villages de vacances, tant dans les hébergements que dans les parkings ou locaux communs (local à ski, vélo, ...).

X - ASSURANCE

Pendant la durée de leur séjour, les participants bénéficient de la responsabilité civile de l'exploitant pour tout dommage corporel ou matériel dont Cévéo serait responsable à leur égard.

XI - ASSURANCE ANNULATION / INTERRUPTION DE SÉJOUR

Nos prix ne comprennent pas d'assurance voyage. Celle-ci demeure facultative et vous sera proposée lors de votre réservation. Cette assurance doit être souscrite au moment de la réservation.

Vous bénéficiez d'un délai de rétractation de 14 jours à compter de votre souscription, en cas de multi-assurances et à condition que vous n'ayez déclaré aucun sinistre. Passé ce délai, la souscription est définitive et ne peut être remboursée. Nous vous conseillons vivement de souscrire à cette assurance. Les conditions et garanties sont consultables sur notre site internet. Les assurances multirisques proposées ne comportent pas de garanties individuelles accident : aussi nous vous invitons à vérifier votre couverture personnelle et à la compléter le cas échéant auprès de l'organisme de votre choix. Les conditions détaillées sont accessibles sur notre site Internet www.ceveo.com ou sur simple demande.

Tout report de séjour soumis à l'assurance annulation ne pourra excéder 6 mois à compter de la date de séjour initiale.

XII - ACCEPTATION

L'envoi du règlement partiel ou total du séjour par l'acheteur vaut acceptation des conditions générales de vente dont il reconnaît avoir pris connaissance.

Les présentes conditions sont régies par le droit français. Sauf dispositions d'ordre public contraires, tout litige relatif à la validité, à l'interprétation ou à l'exécution des présentes conditions et après échec de toute conciliation, sera soumis aux tribunaux compétents.

Les présentes conditions générales de vente ont vocation à se substituer à toutes autres conditions antérieurement appliquées.

XIII - INFORMATIQUE ET LIBERTÉ

Conformément à la loi n°78-17 du 6 janvier 1978, tout acheteur dispose d'un droit d'accès, de modification, de rectification et de suppression des données nominatives le concernant et communiquées à la société dans le cadre de l'achat de séjours. L'acheteur peut exercer ce droit auprès de : Cévéo, 27, route du Cendre 63800 Courmon d'Auvergne.

Siège social

Cévéo – Côté Vacances Organisation :
27, route du Cendre, 63800 Courmon d'Auvergne.

SARL au capital de 300 000 €

RCS Clermont-Ferrand B412 082 190

SIRET 412082190 00049 – APE 5 520z

– TVA Intracommunautaire fr12 412 082 190 –

Immatriculation au registre

des opérateurs de voyage

et de séjours : IM063100040

Responsabilité civile professionnelle :

MMA – 26 rue du Commerce

63800 Courmon d'Auvergne

Assureur

MMA – 26 rue du Commerce

63800 Courmon d'Auvergne

Conception/réalisation :

Service Communication Cévéo.

Impression :

Champagnac - Aurillac - PEFC 10-31-3084

Crédits Photos : Cévéo - Ambiance Piscine -

Matthieu Parent - C. Baudot - Crespeau - OT de

Gruissan - Gruissan Tourisme - OT Les 7 Laux -

agence Urope - ©Michael Mollier - Fabrice Le

Boucher - Office de tourisme de Val d'Isère -

©andyparant.com - Val d'Isère Tourisme - Adobe

Stock - Photos non contractuelles.

Catalogue imprimé avec des encres végétales sur papier exempt d'acide et recyclable. Le bois utilisé pour cette pâte provient de forêts et plantations gérées de manière durable, certifié Imprim'vert et PEFC.

Publication : Décembre 2023.

En cas de faute d'impression ou d'oubli dans l'édition de ce catalogue, Cévéo se réserve le droit de rectifier toute erreur qui se serait glissée dans ce document. Document non contractuel.

INFORMATIONS ET RESERVATIONS

www.ceveo.com
reservation@ceveo.com

04.73.77.56.14

*du lundi au vendredi
de 09h00 à 18h30
le samedi de 09h30 à 12h30*



27, route du Cendre
63800 Cournon d'Auvergne